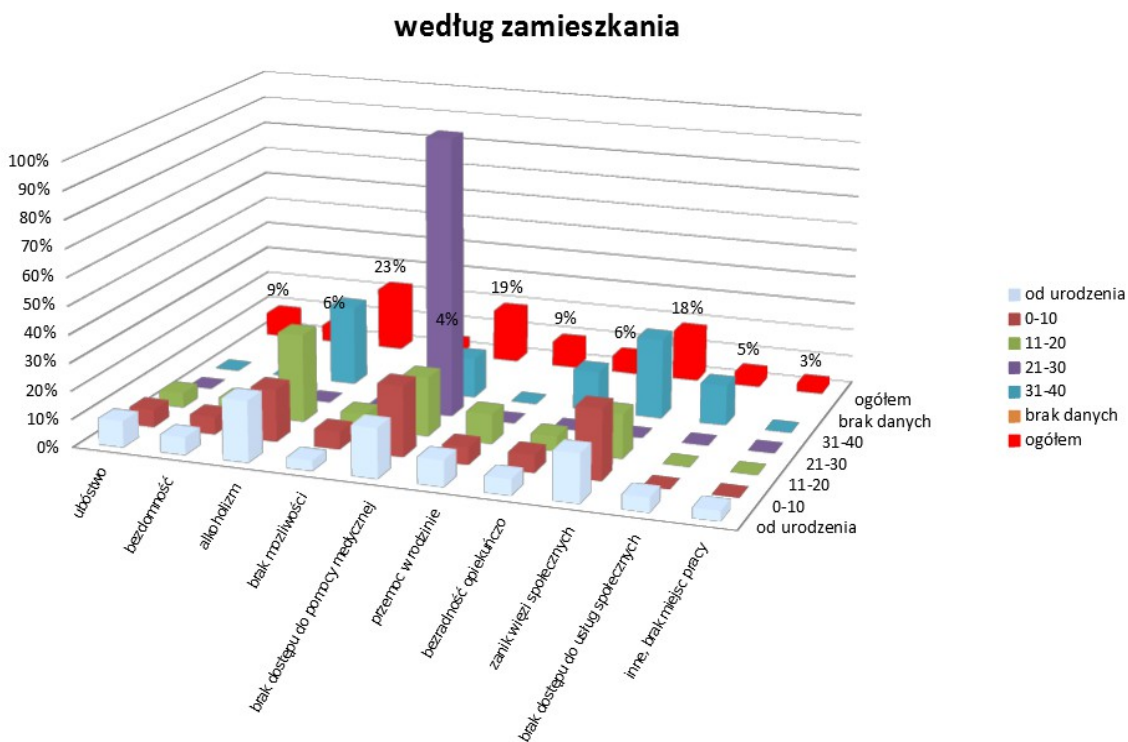


PYTANIE 1

Jakie problemy, niekorzystne zjawiska Pani/ Pana zdaniem najbardziej uwidaczniają się w gminie? (proszę zaznaczyć znakiem X maksymalnie 5 odpowiedzi)

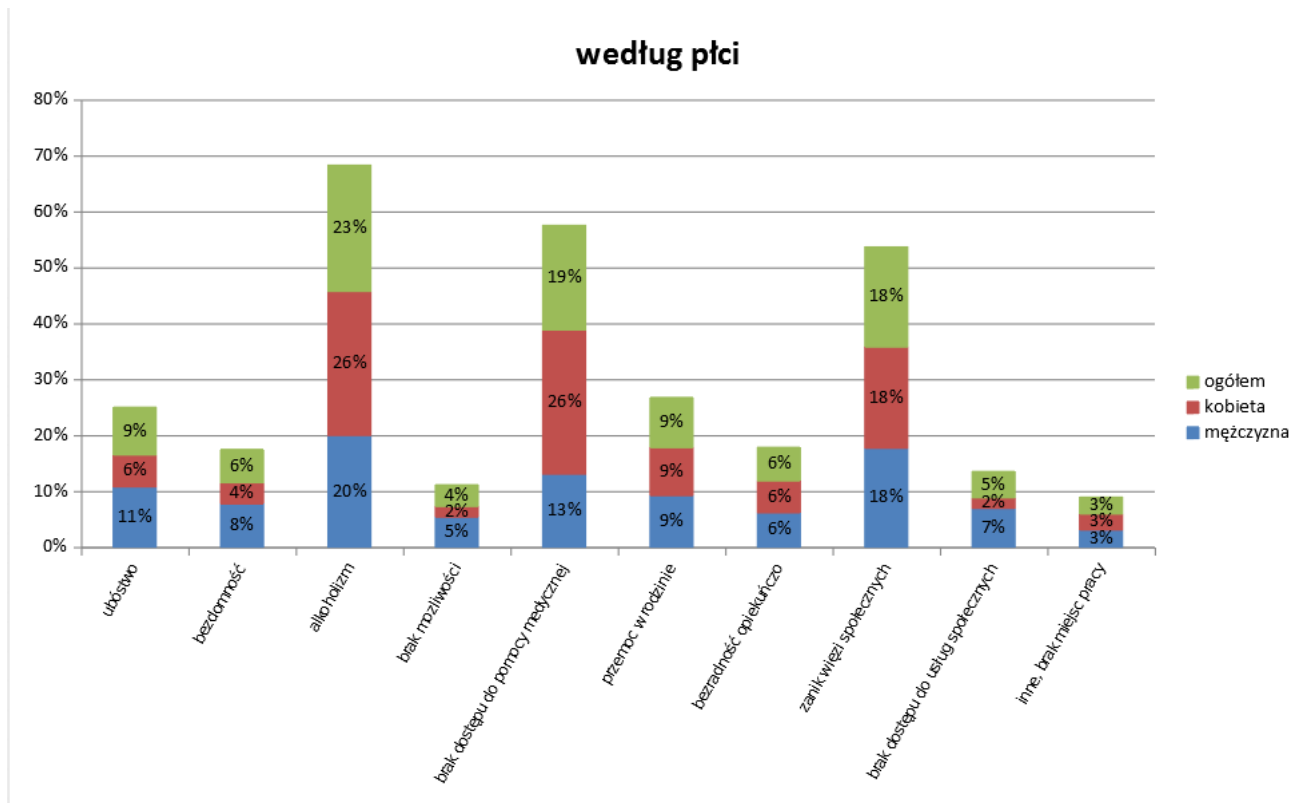
WEDŁUG KRYTERIUM – OKRES ZAMIESZKANIA

Odpowiedzi	od urodzenia	0-10	11-20	21-30	31-40	ogółem
ubóstwo	9%	6%	5%	0%	0%	9%
bezdomność	6%	6%	5%	0%	0%	6%
alkoholizm	22%	19%	32%	0%	29%	23%
brak możliwości	4%	6%	5%	0%	0%	4%
brak dostępu do pomocy medycznej	18%	25%	21%	100%	14%	19%
przemoc w rodzinie	9%	6%	11%	0%	0%	9%
bezzadność opiekuńczo	6%	6%	5%	0%	14%	6%
zanik więzi społecznych	17%	25%	16%	0%	29%	18%
brak dostępu do usług społecznych	5%	0%	0%	0%	14%	5%
inne, brak miejsc pracy	4%	0%	0%	0%	0%	3%
	100,00%	100,00%	100,00%	100,00%	100,00%	100,00%



WEDŁUG KRYTERIUM – PŁEĆ

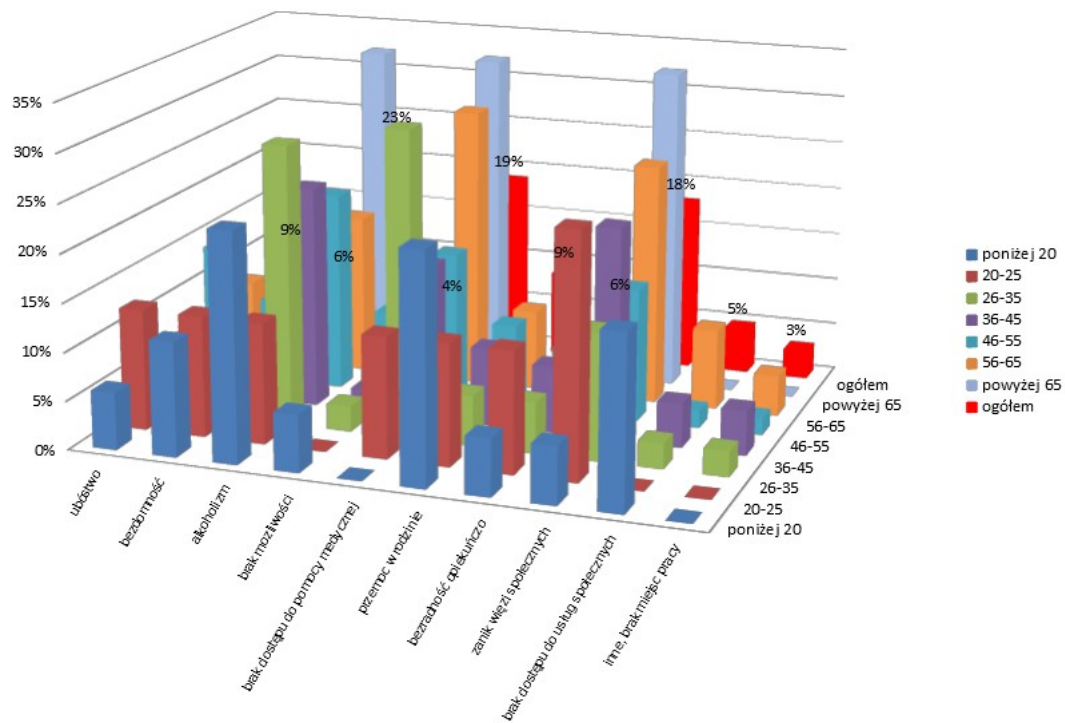
Odpowiedzi	mężczyzna	kobieta	ogółem
ubóstwo	11%	6%	9%
bezdomność	8%	4%	6%
alkoholizm	20%	26%	23%
brak możliwości	5%	2%	4%
brak dostępu do pomocy medycznej	13%	26%	19%
przemoc w rodzinie	9%	9%	9%
bezradność opiekunów	6%	6%	6%
zanik więzi społecznych	18%	18%	18%
brak dostępu do usług społecznych	7%	2%	5%
inne, brak miejsc pracy	3%	3%	3%
	100,00%	100,00%	100,00%



WEDŁUG KRYTERIUM – WIEK

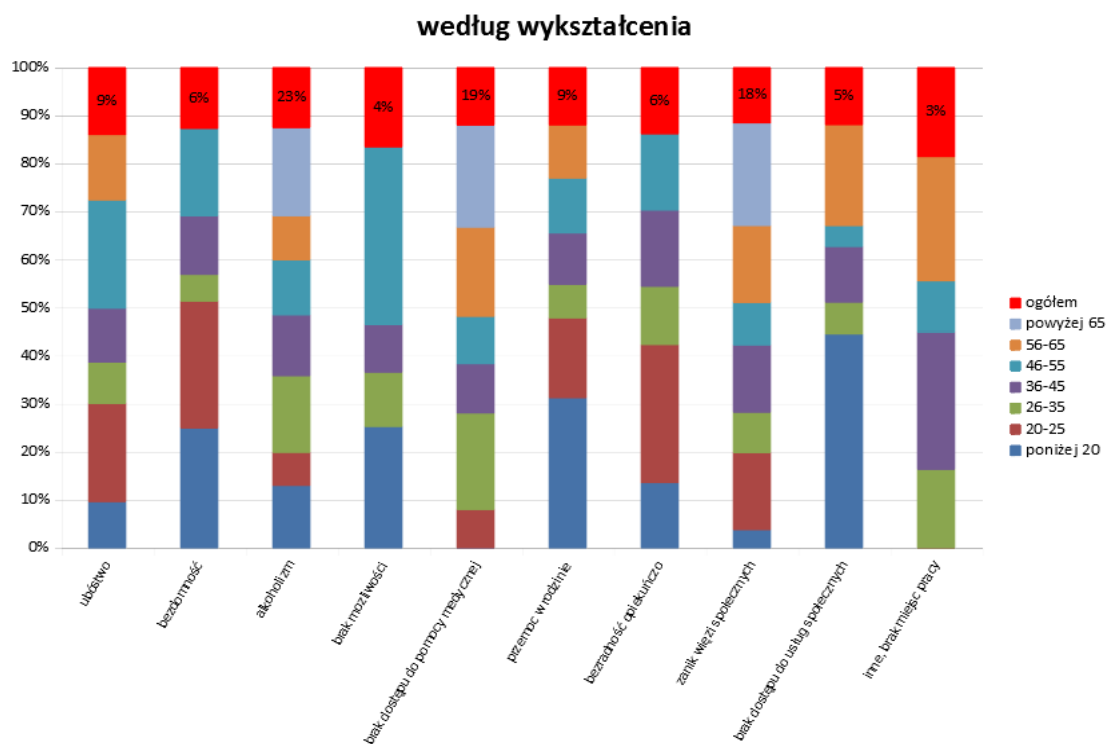
Odpowiedzi	poniżej 20	20-25	26-35	36-45	46-55	56-65	powyżej 65	ogółem
ubóstwo	6%	13%	5%	7%	14%	8%	0%	9%
bezdomność	12%	13%	3%	6%	9%	0%	0%	6%
alkoholizm	24%	13%	29%	23%	21%	17%	33%	23%
brak możliwości	6%	0%	3%	2%	9%	0%	0%	4%
brak dostępu do pomocy medycznej	0%	13%	32%	16%	16%	29%	33%	19%
przemoc w rodzinie	24%	13%	5%	8%	9%	8%	0%	9%
bezradność opiekuńczo	6%	13%	5%	7%	7%	0%	0%	6%
zanik więzi społecznych	6%	25%	13%	22%	14%	25%	33%	18%
brak dostępu do usług społecznych	18%	0%	3%	5%	2%	8%	0%	5%
inne, brak miejsc pracy	0%	0%	3%	5%	2%	4%	0%	3%
	100,00%	100,00%	100,00%	100,00%	100,00%	100,00%	100,00%	100,00%

według wieku



WEDŁUG KRYTERIUM – WYKSZTAŁCENIA

Odpowiedzi	podstawowe	gimnazjum	zasadnicze	średnie	wyższe	ogółem
ubóstwo	17%	0%	8%	11%	7%	8%
bezdomność	0%	0%	4%	8%	6%	6%
alkoholizm	33%	0%	12%	24%	23%	22%
brak możliwości	0%	0%	4%	5%	3%	4%
brak dostępu do pomocy medycznej	0%	0%	20%	17%	19%	18%
przemoc w rodzinie	0%	0%	8%	10%	10%	9%
bezradność opiekuńczo	17%	0%	8%	5%	6%	6%
zanik więzi społecznych	33%	0%	32%	12%	18%	18%
brak dostępu do usług społecznych	0%	0%	4%	7%	4%	5%
inne, brak miejsc pracy	0%	0%	0%	2%	4%	3%
	100,00%	100,00%	100,00%	100,00%	100,00%	100,00%



WNIOSKI

Problemy i niekorzystne zjawiska najbardziej uwidocznione w gminie to:

alkoholizm – 23 %

brak dostępu do pomocy medycznej – 19 %

zanik więzi społecznych - 18%

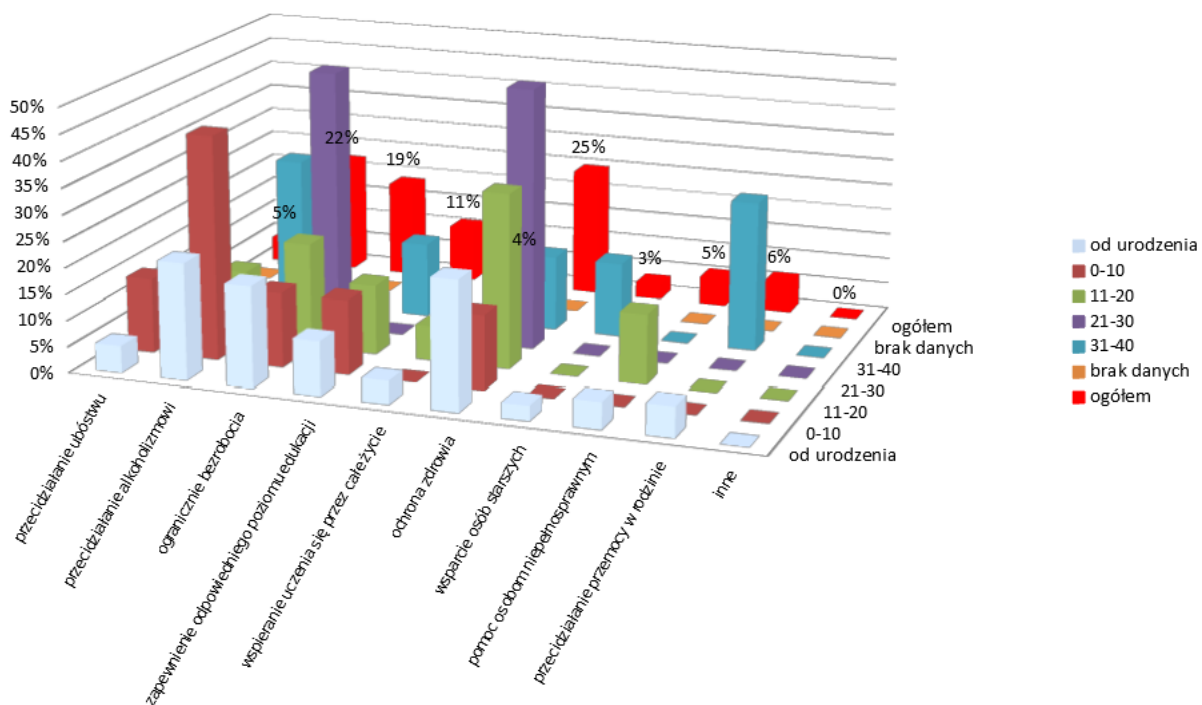
PYTANIE 2

W których z poniżej wskazanych obszarów należałoby zintensyfikować bądź podjąć działania na terenie gminy w celu poprawy jakości życia jego mieszkańców (proszę zaznaczyć znakiem X maksymalnie dwie odpowiedzi)

WEDŁUG KRYTERIUM – OKRES ZAMIESZKANIA

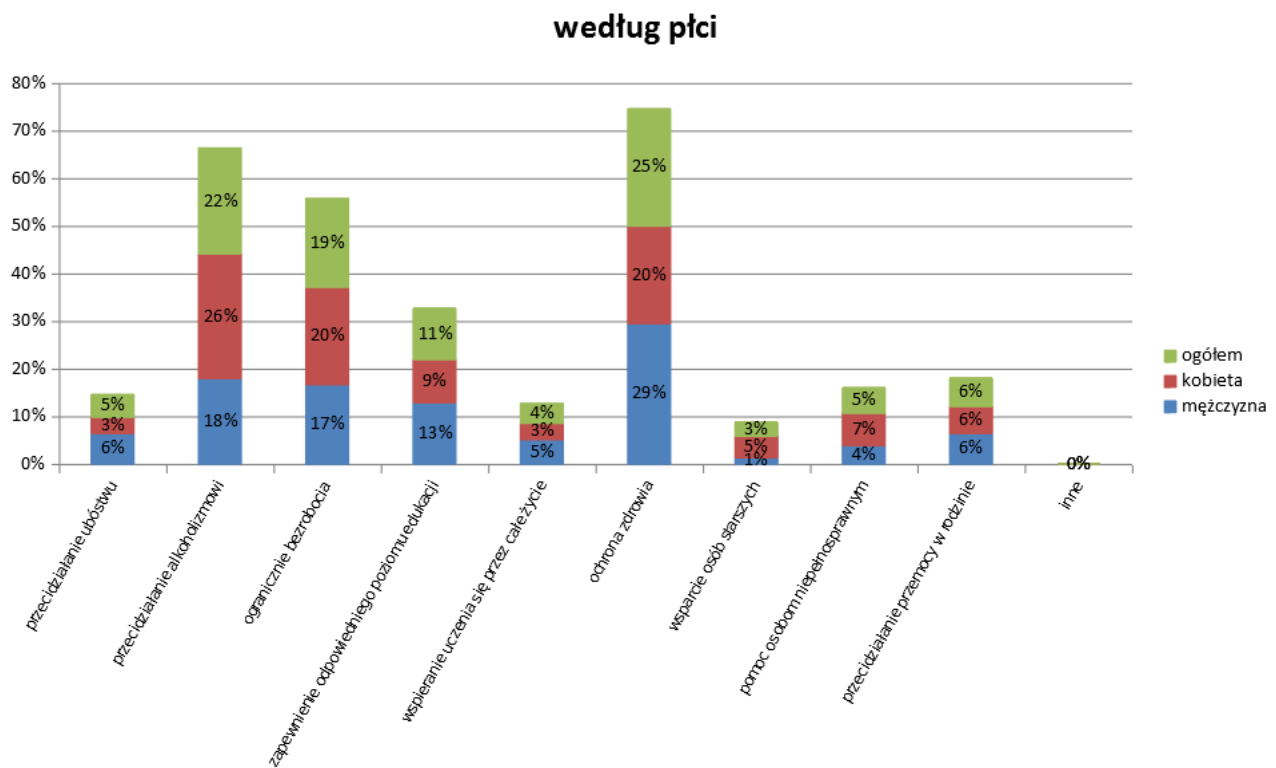
Odpowiedzi	od urodzenia	0-10	11-20	21-30	31-40	brak danych	ogółem
przecidzianie ubóstwu	5%	14%	0%	0%	0%	0%	5%
przecidzianie alkoholizmowi	22%	43%	13%	0%	29%	0%	22%
ograniczenie bezrobocia	19%	14%	20%	50%	0%	0%	19%
zapewnienie odpowiedniego poziomu edukacji	10%	14%	13%	0%	14%	0%	11%
wspieranie uczenia się przez całe życie	4%	0%	7%	0%	0%	0%	4%
ochrona zdrowia	24%	14%	33%	50%	14%	0%	25%
wsparcie osób starszych	3%	0%	0%	0%	14%	0%	3%
pomoc osobom niepełnosprawnym	5%	0%	13%	0%	0%	0%	5%
przecidzianie przemocy w rodzinie	6%	0%	0%	0%	29%	0%	6%
inne	0%	0%	0%	0%	0%	0%	0%
	100,00%	100,00%	100,00%	100,00%	100,00%	0,00%	99,40%

według zamieszkania



WEDŁUG KRYTERIUM – PŁEĆ

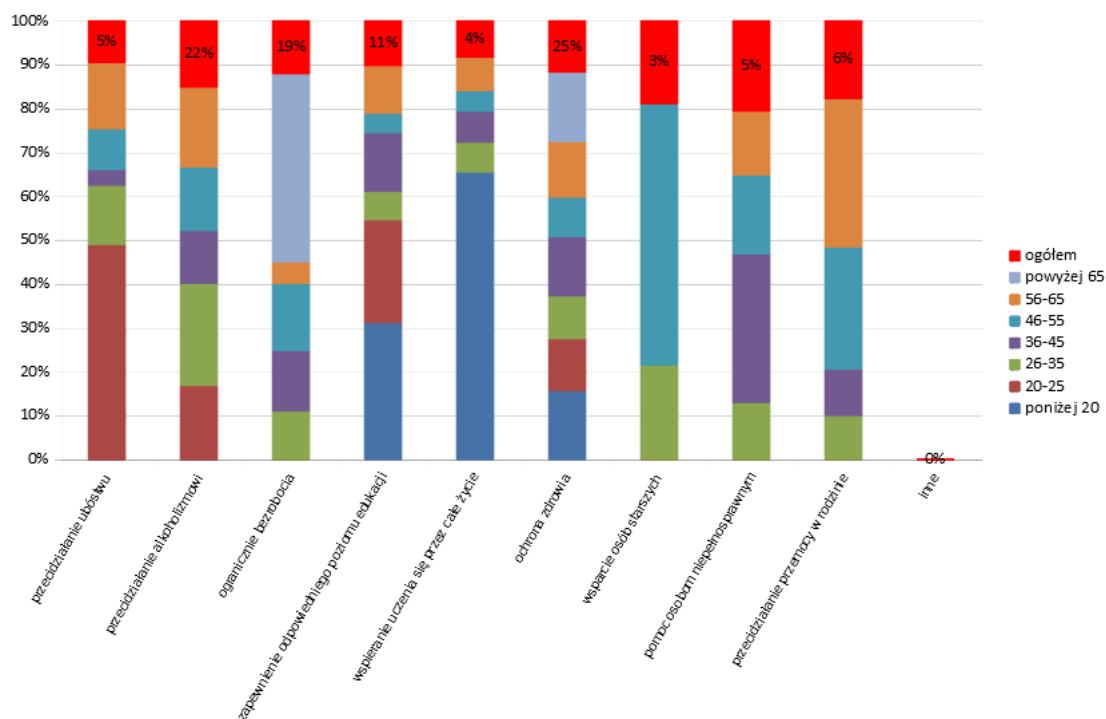
Odpowiedzi	mężczyzna	kobieta	ogółem
przecidzianie ubóstwu	6%	3%	5%
przecidzianie alkoholizmowi	18%	26%	22%
ograniczenie bezrobocia	17%	20%	19%
zapewnienie odpowiedniego poziomu edukacji	13%	9%	11%
wspieranie uczenia się przez całe życie	5%	3%	4%
ochrona zdrowia	29%	20%	25%
wsparcie osób starszych	1%	5%	3%
pomoc osobom niepełnosprawnym	4%	7%	5%
przecidzianie przemocy w rodzinie	6%	6%	6%
inne	0%	0%	0%
	100,00%	100,00%	100,00%



WEDŁUG KRYTERIUM – WYKSZTAŁCENIA

Odpowiedzi	podstawowe	gimnazjum	zasadnicze	średnie	wyższe	ogółem
przeciwdziałanie ubóstwu	0%	0%	10%	7%	3%	5%
przeciwdziałanie alkoholizmowi	33%	0%	19%	20%	24%	22%
ograniczenie bezrobocia	67%	0%	10%	15%	23%	19%
zapewnienie odpowiedniego poziomu edukacji	0%	0%	14%	14%	9%	11%
wspieranie uczenia się przez całe życie	0%	0%	5%	3%	4%	4%
ochrona zdrowia	0%	0%	24%	27%	24%	25%
wsparcie osób starszych	0%	0%	0%	3%	3%	2%
pomoc osobom niepełnosprawnym	0%	0%	10%	5%	5%	6%
przeciwdziałanie przemocy w rodzinie	0%	0%	10%	5%	5%	6%
inne	0%	0%	0%	0%	0%	0%
	100,00%	100,00%	100,00%	100,00%	100,00%	100,00%

według wykształcenia



WNIOSKI

Należałoby zintensyfikować bądź podjąć działania na terenie gminy w celu poprawy jakości życia jego mieszkańców w obszarach:

ochrona zdrowia – 25%

przeciwdziałanie alkoholizmowi – 22%

ograniczenie bezrobocia – 19 %

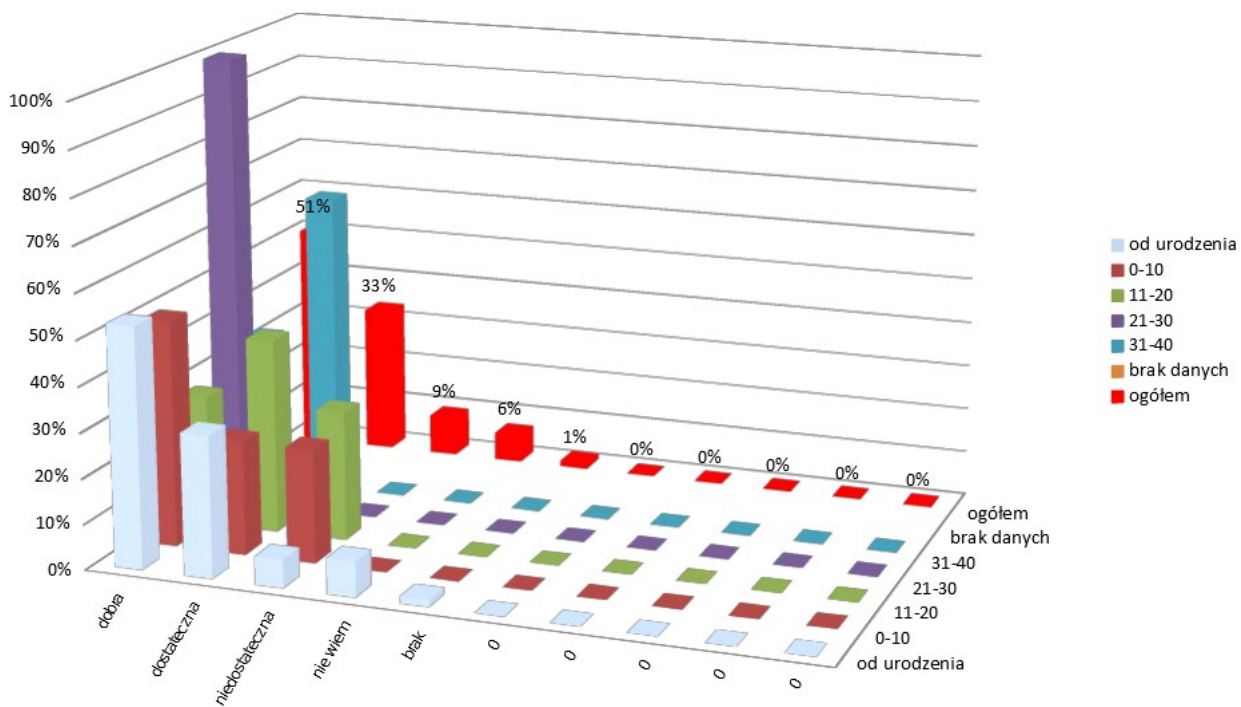
PYTANIE 3

Jaka jest według Pani/Pana jakość i adekwatność do potrzeb oferty edukacyjnej szkół w gminie (proszę zaznaczyć znakiem X jedna odpowiedź)

WEDŁUG KRYTERIUM – OKRES ZAMIESZKANIA

Odpowiedzi	od urodzenia	0-10	11-20	21-30	31-40	brak danych	ogółem
dobra	53%	50%	29%	100%	33%	0%	51%
dostateczna	31%	25%	43%	0%	67%	0%	33%
niedostateczna	6%	25%	29%	0%	0%	0%	9%
nie wiem	8%	0%	0%	0%	0%	0%	6%
brak	2%	0%	0%	0%	0%	0%	1%
	100,00%	100,00%	100,00%	100,00%	100,00%	100,00%	100,00%

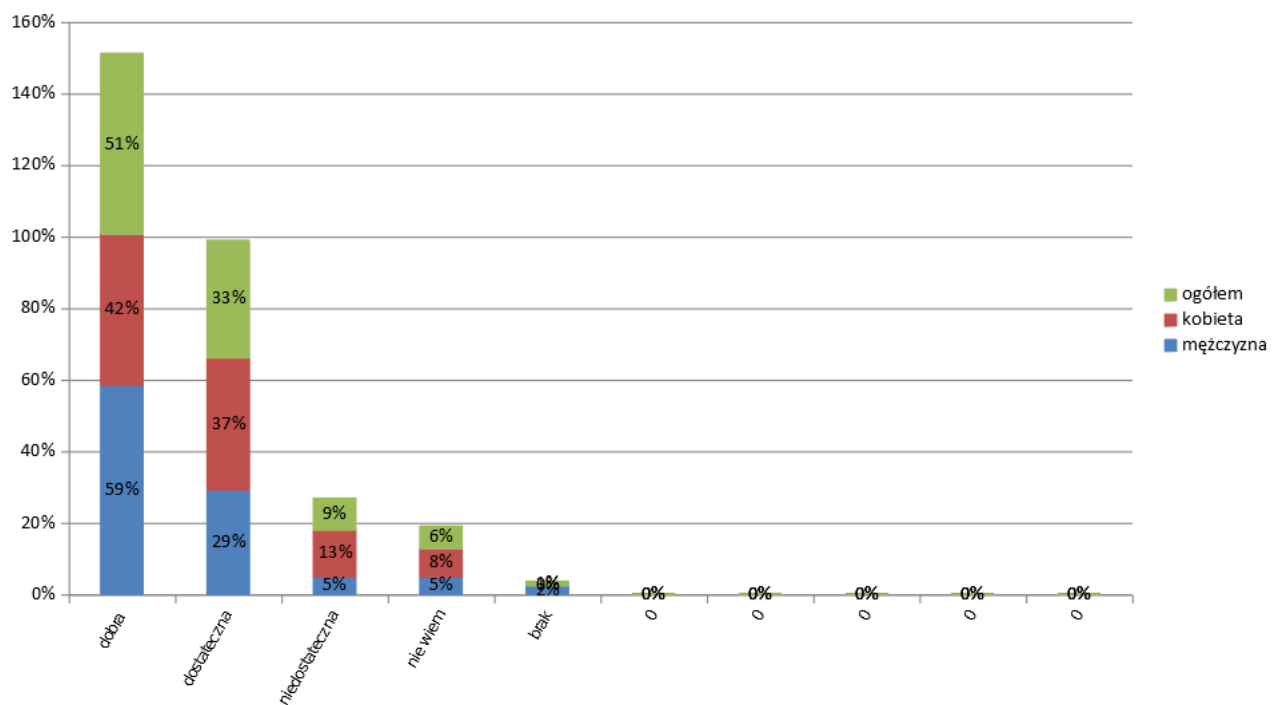
według zamieszkania



WEDŁUG KRYTERIUM – PŁEĆ

Odpowiedzi	mężczyzna	kobieta	ogółem
dobra	59%	42%	51%
dostateczna	29%	37%	33%
niedostateczna	5%	13%	9%
nie wiem	5%	8%	6%
brak	2%	0%	1%
	100,00%	100,00%	100,00%

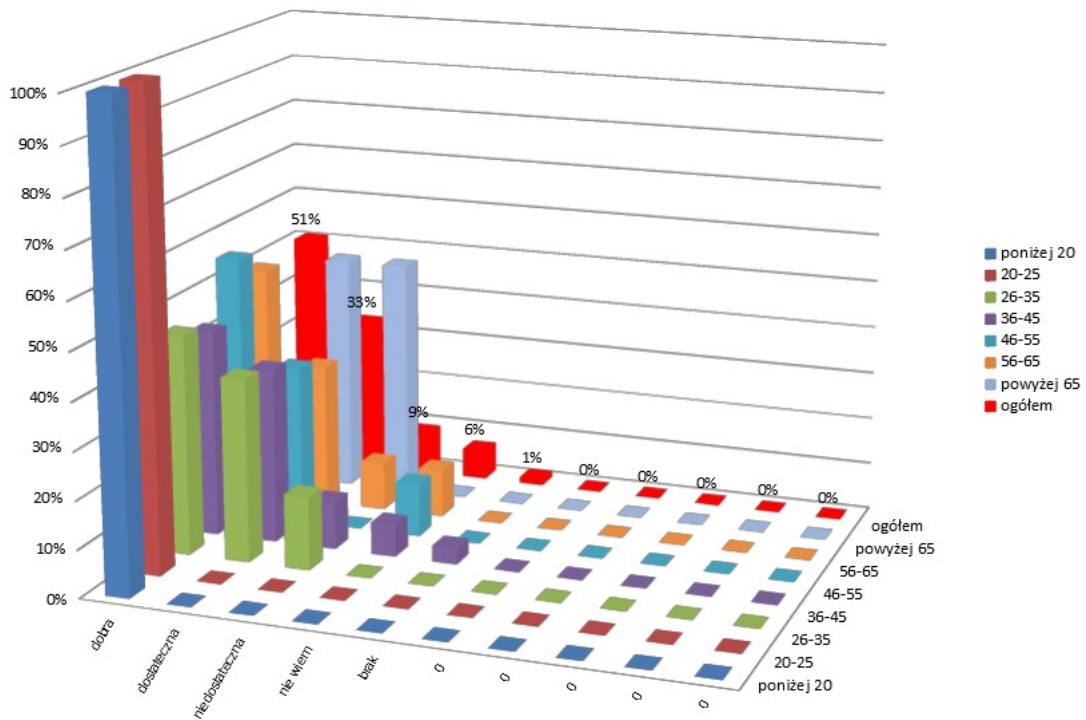
według płci



WEDŁUG KRYTERIUM – WIEK

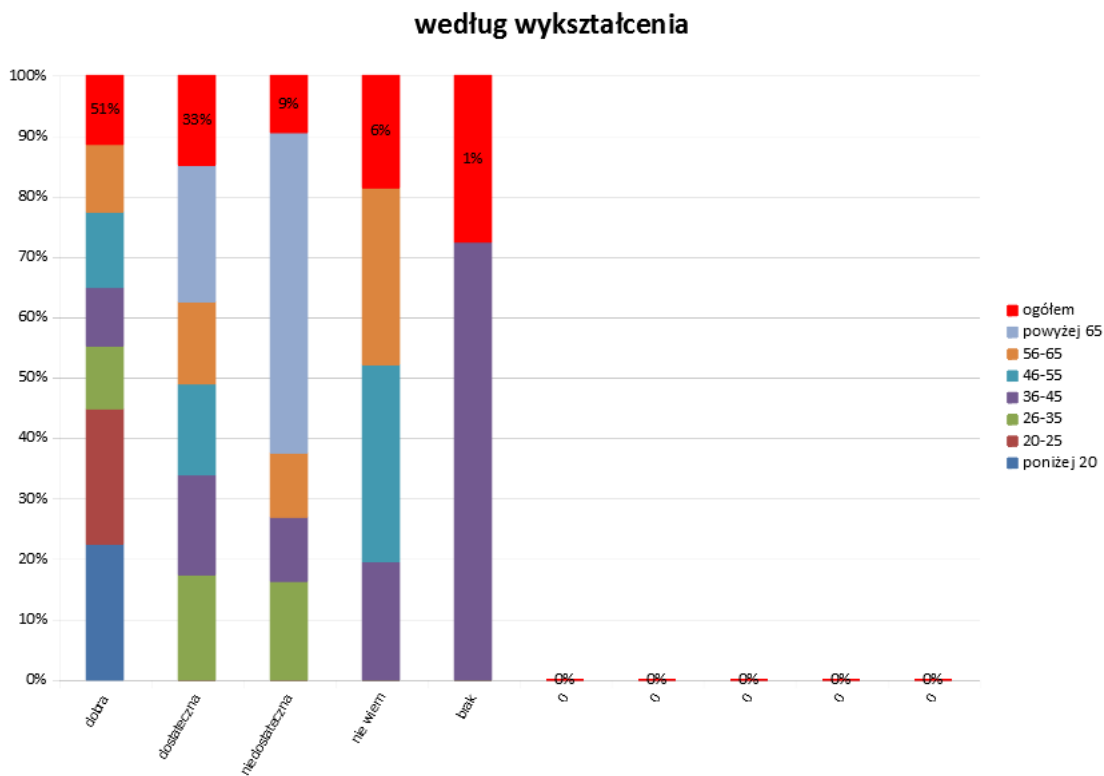
Odpowiedzi	poniżej 20	20-25	26-35	36-45	46-55	56-65	powyżej 65	ogółem
dobra	100%	100%	46%	43%	56%	50%	0%	51%
dostateczna	0%	0%	38%	37%	33%	30%	50%	33%
niedostateczna	0%	0%	15%	10%	0%	10%	50%	9%
nie wiem	0%	0%	0%	7%	11%	10%	0%	6%
brak	0%	0%	0%	3%	0%	0%	0%	1%
	100,00%	100,00%	100,00%	100,00%	100,00%	100,00%	100,00%	100,00%

według wieku



WEDŁUG KRYTERIUM – WYKSZTAŁCENIA

Odpowiedzi	podstawowe	gimnazjum	zasadnicze	średnie	wyższe	ogółem
dobra	0%	0%	60%	63%	44%	51%
dostateczna	50%	0%	30%	33%	31%	32%
niedostateczna	50%	0%	0%	0%	15%	9%
nie wiem	0%	0%	10%	4%	8%	6%
brak	0%	0%	0%	0%	3%	1%
	100,00%	100,00%	100,00%	100,00%	100,00%	100,00%



WNIOSKI

Jakość i adekwatność do potrzeb oferty edukacyjnej szkół w gminie jest:

dobra – 51 %

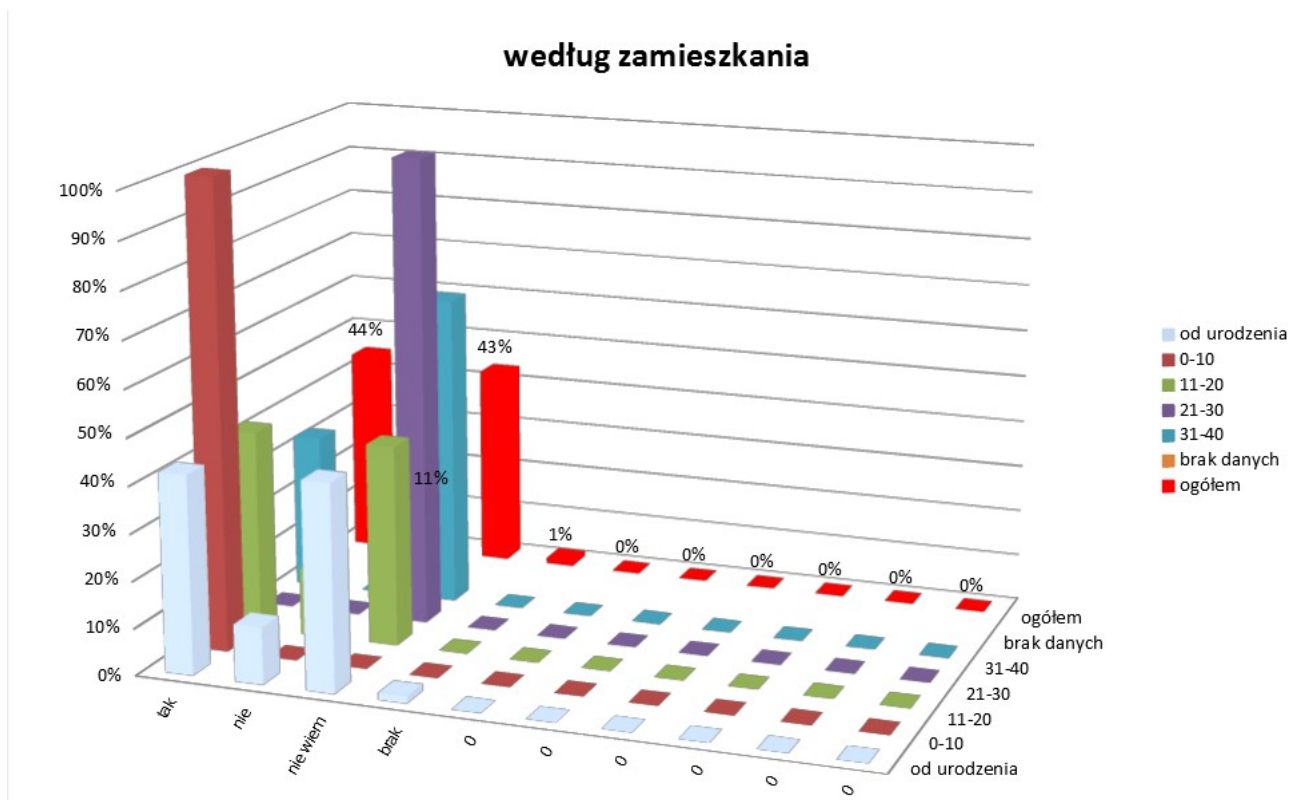
dostateczna – 33 %

PYTANIE 4

Czy Pani/Pana zdaniem istnieje ryzyko nasilenia się problemu przemocy w rodzinie na terenie gminy? (proszę zaznaczyć znakiem X jedna odpowiedź)

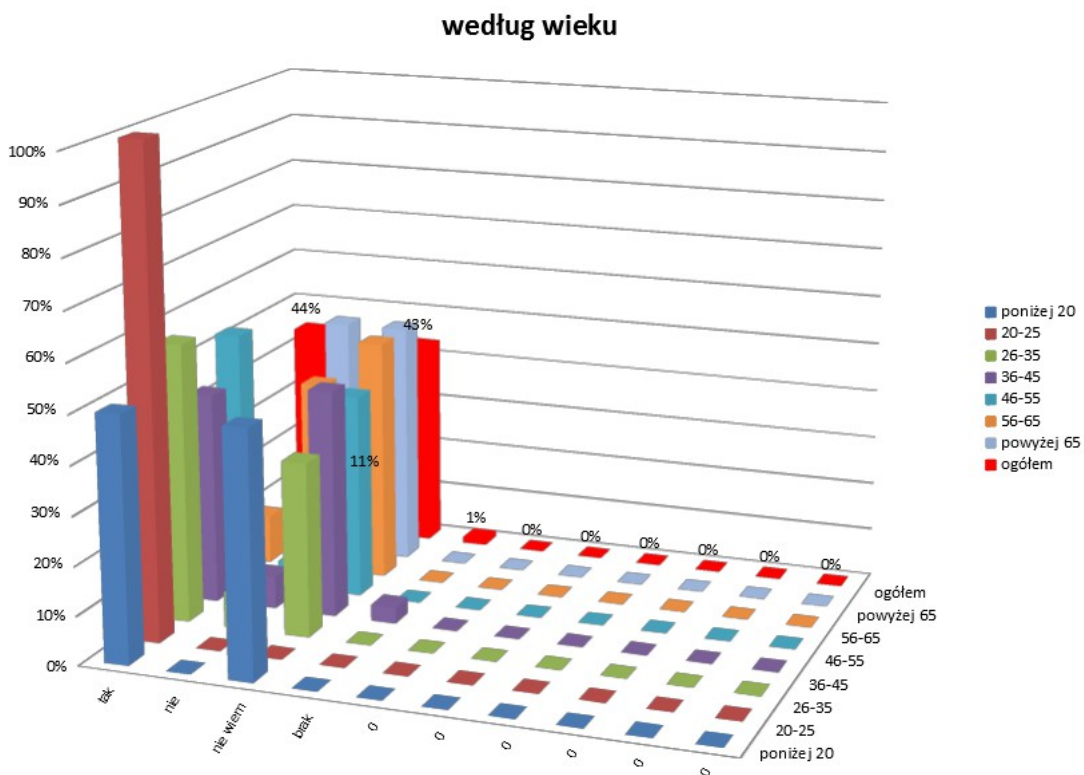
WEDŁUG KRYTERIUM – OKRES ZAMIESZKANIA

Odpowiedzi	od urodzenia	0-10	11-20	21-30	31-40	brak danych	ogółem
tak	42%	100%	43%	0%	33%	0%	44%
nie	12%	0%	14%	0%	0%	0%	11%
nie wiem	44%	0%	43%	100%	67%	0%	43%
brak	2%	0%	0%	0%	0%	0%	1%
	100,00%	100,00%	100,00%	100,00%	100,00%	100,00%	100,00%



WEDŁUG KRYTERIUM – WIEK

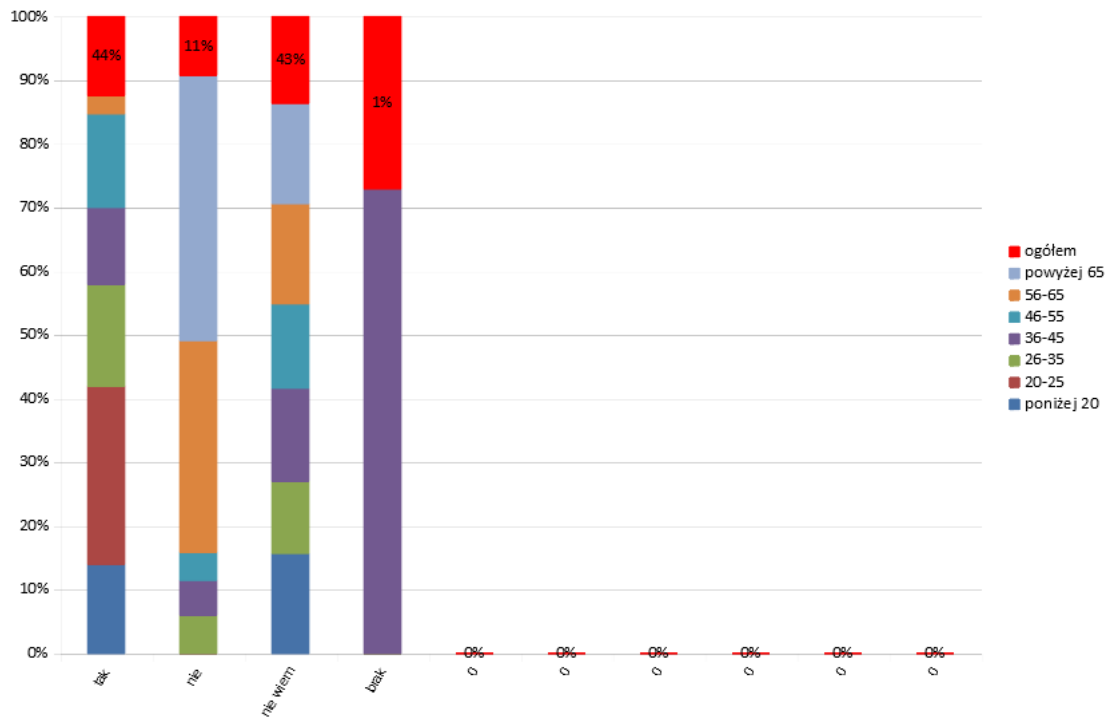
Odpowiedzi	poniżej 20	20-25	26-35	36-45	46-55	56-65	powyżej 65	ogółem
tak	50%	100%	57%	43%	53%	10%	0%	44%
nie	0%	0%	7%	7%	5%	40%	50%	11%
nie wiem	50%	0%	36%	47%	42%	50%	50%	43%
brak	0%	0%	0%	3%	0%	0%	0%	1%
	100,00%	100,00%	100,00%	100,00%	100,00%	100,00%	100,00%	100,00%



WEDŁUG KRYTERIUM – WYKSZTAŁCENIA

Odpowiedzi	podstawowe	gimnazjum	zasadnicze	średnie	wyższe	ogółem
tak	0%	0%	40%	36%	53%	44%
nie	50%	0%	30%	11%	3%	10%
nie wiem	50%	0%	30%	54%	43%	45%
brak	0%	0%	0%	0%	3%	1%
	100,00%	100,00%	100,00%	100,00%	100,00%	100,00%

według wykształcenia



WNIOSKI

Ryzyko nasilenia się problemu przemocy w rodzinie na terenie gminy istnieje:

tak – 44 %

nie wiem – 43 %

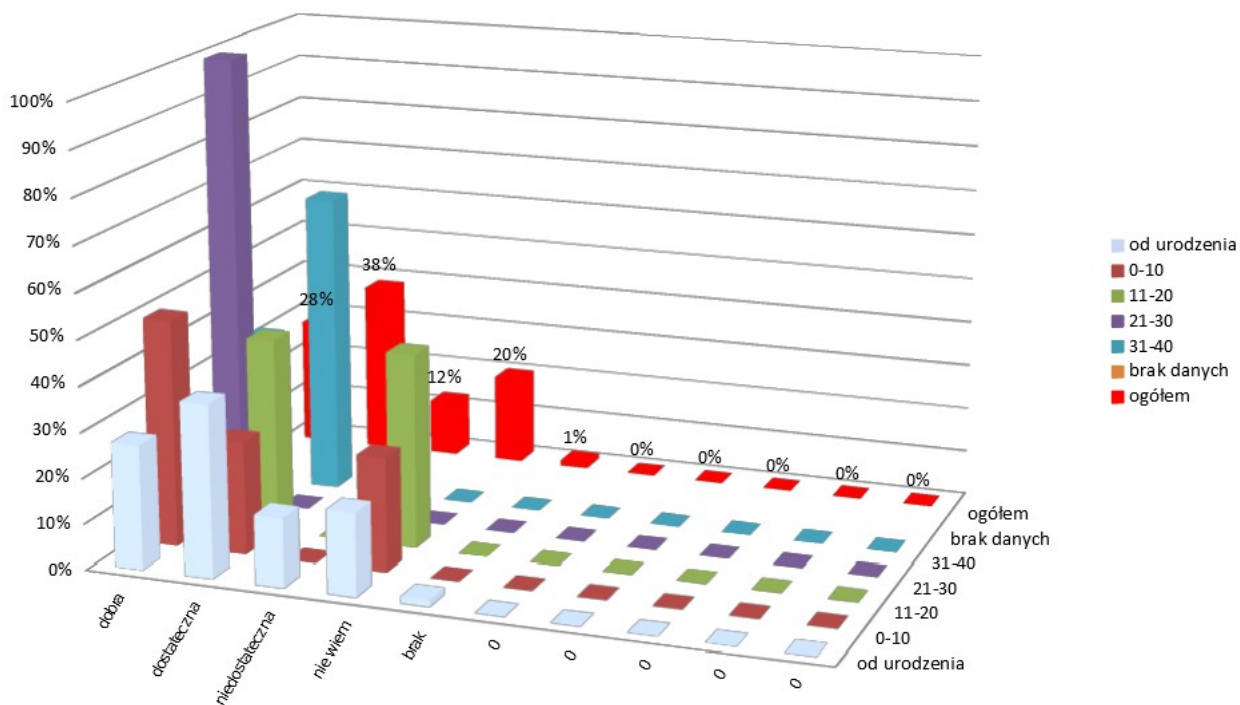
PYTANIE 5

Jak Pani/Pan ocenia działania na rzecz osób niepełnosprawnych realizowane na terenie gminy (proszę zaznaczyć znakiem X jedna odpowiedź)

WEDŁUG KRYTERIUM – OKRES ZAMIESZKANIA

Odpowiedzi	od urodzen	0-10	11-20	21-30	31-40	brak danych	ogółem
dobra	27%	50%	14%	100%	33%	0%	28%
dostateczna	38%	25%	43%	0%	67%	0%	38%
niedostateczna	15%	0%	0%	0%	0%	0%	12%
nie wiem	18%	25%	43%	0%	0%	0%	20%
brak	2%	0%	0%	0%	0%	0%	1%
	100,00%	100,00%	100,00%	100,00%	100,00%	100,00%	100,00%

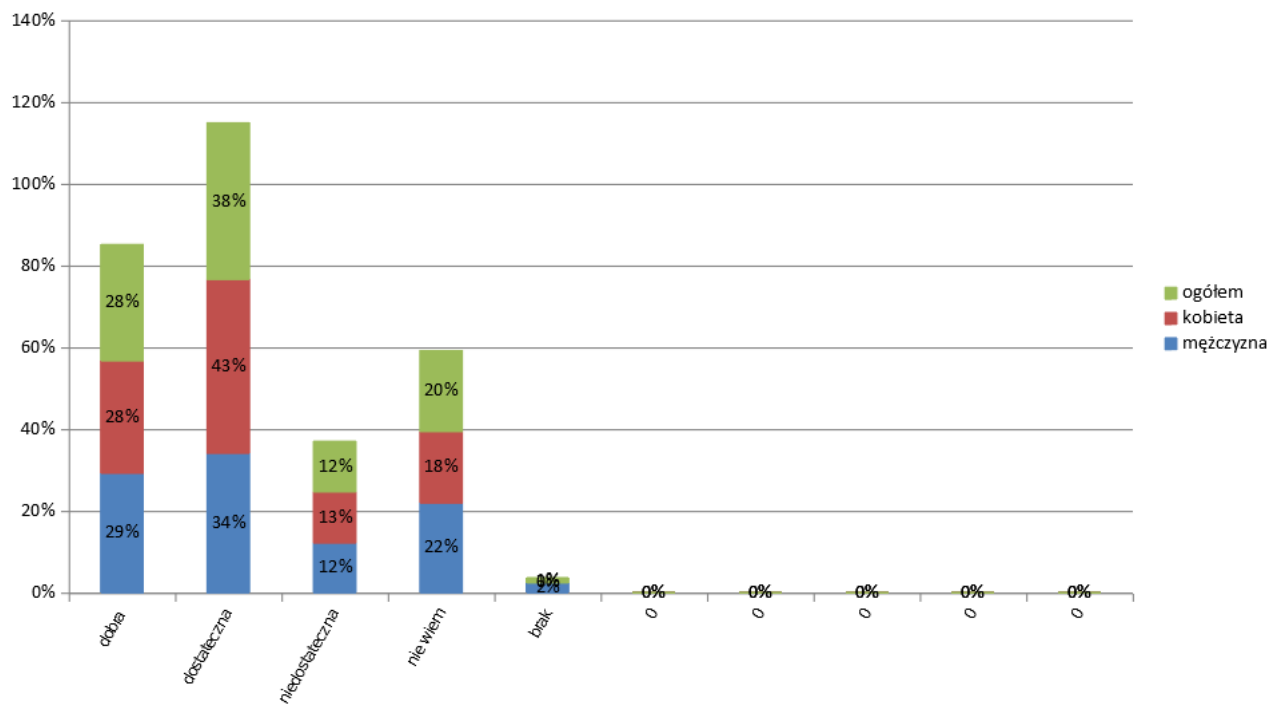
według zamieszkania



WEDŁUG KRYTERIUM – PŁEĆ

Odpowiedzi	mężczyzna	kobieta	ogółem
dobra	29%	28%	28%
dostateczna	34%	43%	38%
niedostateczna	12%	13%	12%
nie wiem	22%	18%	20%
brak	2%	0%	1%
	100,00%	100,00%	100,00%

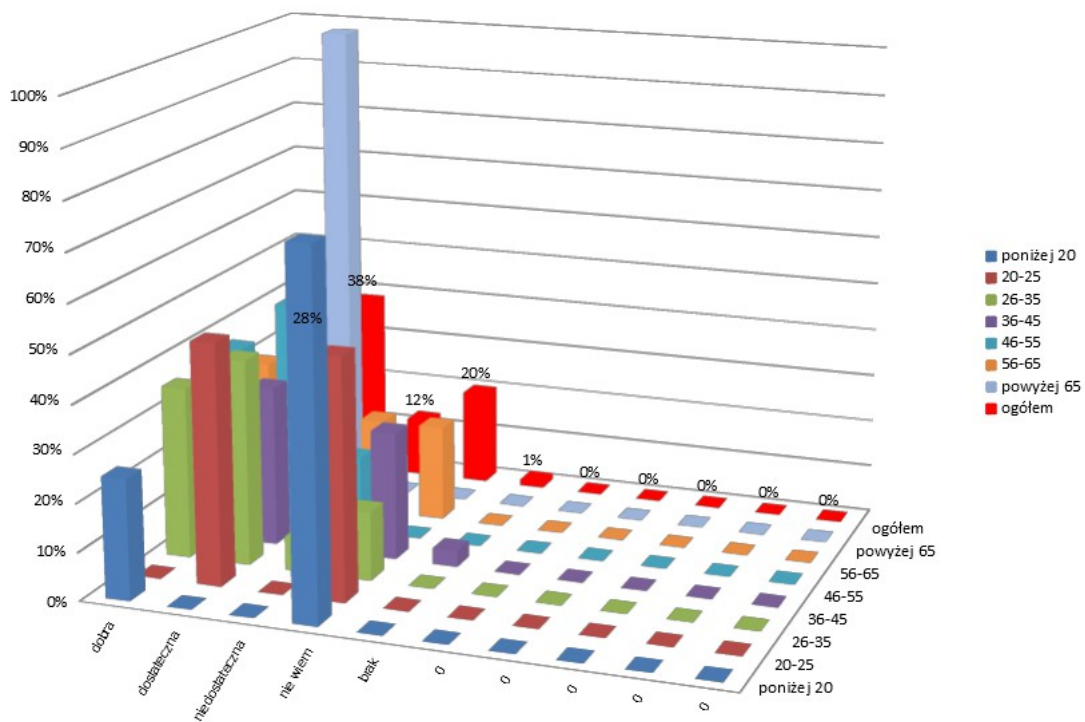
według płci



WEDŁUG KRYTERIUM – WIEK

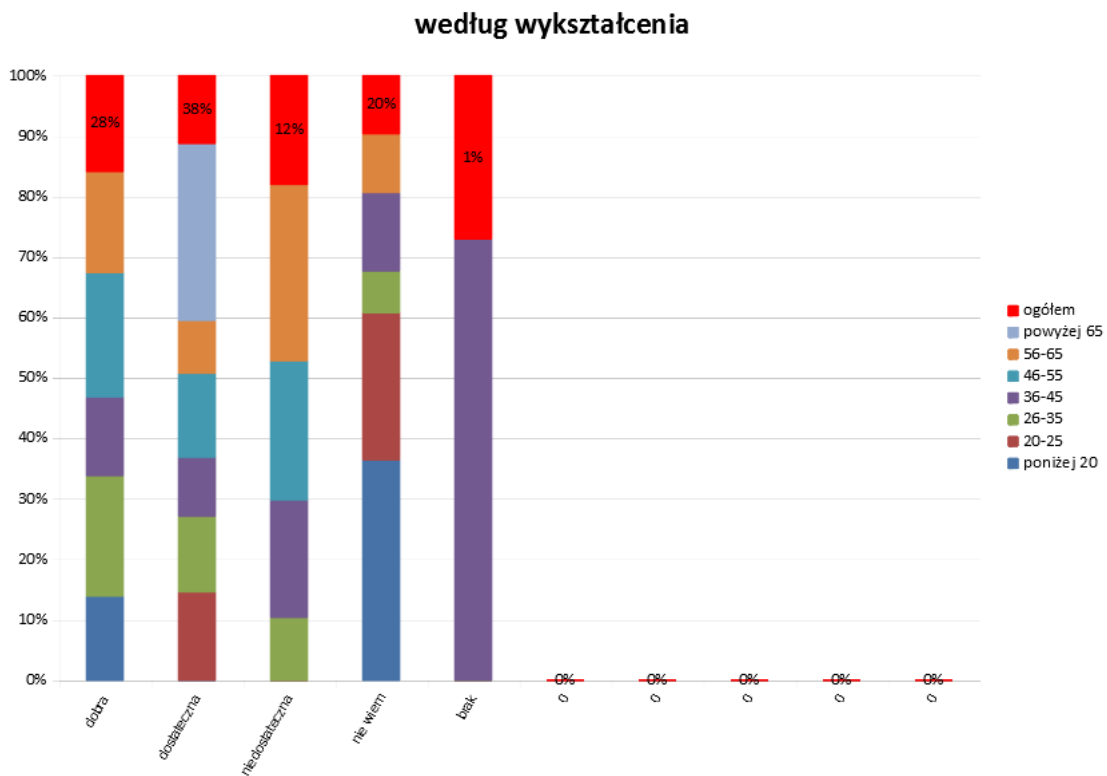
Odpowiedzi	poniżej 20	20-25	26-35	36-45	46-55	56-65	powyżej 65	ogółem
dobra	25%	0%	36%	23%	37%	30%	0%	28%
dostateczna	0%	50%	43%	33%	47%	30%	100%	38%
niedostateczna	0%	0%	7%	13%	16%	20%	0%	12%
nie wiem	75%	50%	14%	27%	0%	20%	0%	20%
brak	0%	0%	0%	3%	0%	0%	0%	1%
	100,00%	100,00%	100,00%	100,00%	100,00%	100,00%	100,00%	100,00%

według wieku



WEDŁUG KRYTERIUM – WYKSZTAŁCENIA

Odpowiedzi	podstawowy	gimnazjum	zasadnicze	średnie	wyższe	ogółem
dobra	0%	0%	40%	21%	33%	29%
dostateczna	50%	0%	40%	50%	25%	36%
niedostateczna	0%	0%	10%	4%	20%	13%
nie wiem	50%	0%	10%	25%	20%	21%
brak	0%	0%	0%	0%	3%	1%
	100,00%	100,00%	100,00%	100,00%	100,00%	100,00%



WNIOSKI

Ocenia działania na rzecz osób niepełnosprawnych realizowane na terenie gminy jest:

dostateczna – 36 %

dobra – 29 %

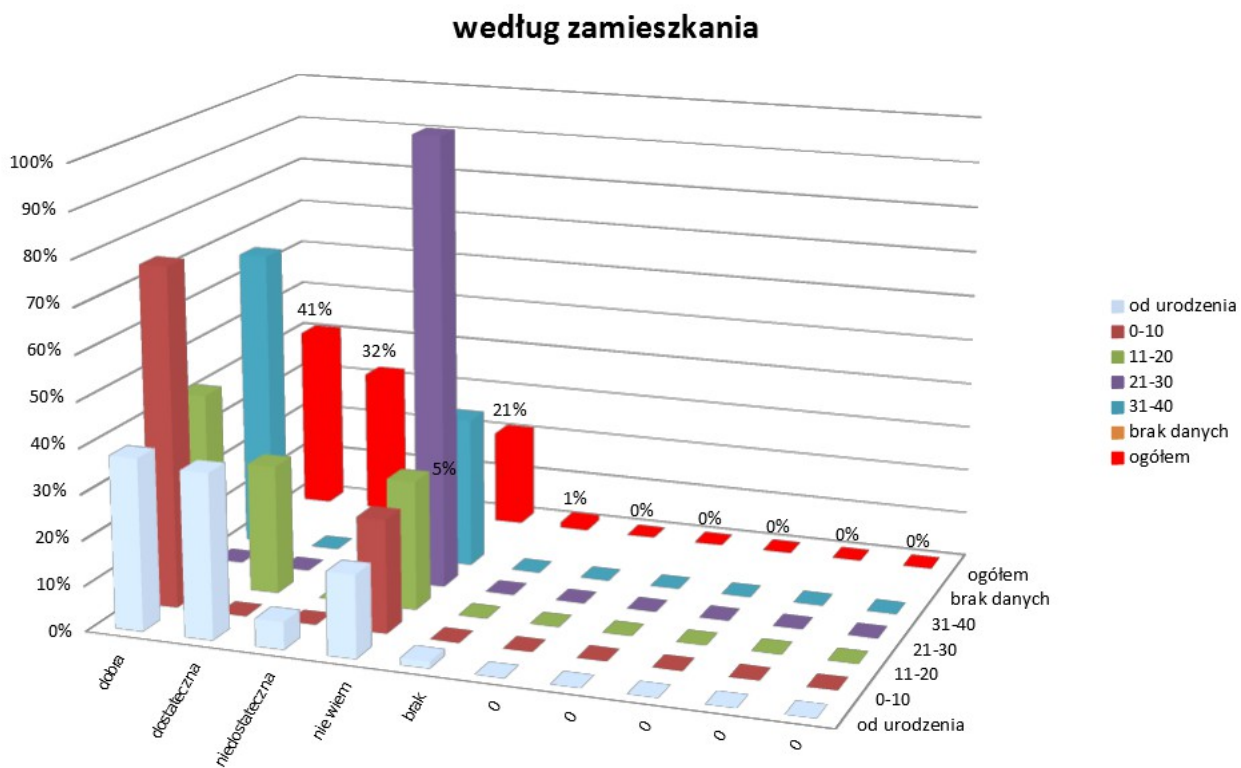
nie wiem - 21%

PYTANIE 6

**Jak Pani/Pan ocenia działania na rzecz osób starszych, realizowane na terenie gminy
(proszę zaznaczyć znakiem X jedna odpowiedź)**

WEDŁUG KRYTERIUM – OKRES ZAMIESZKANIA

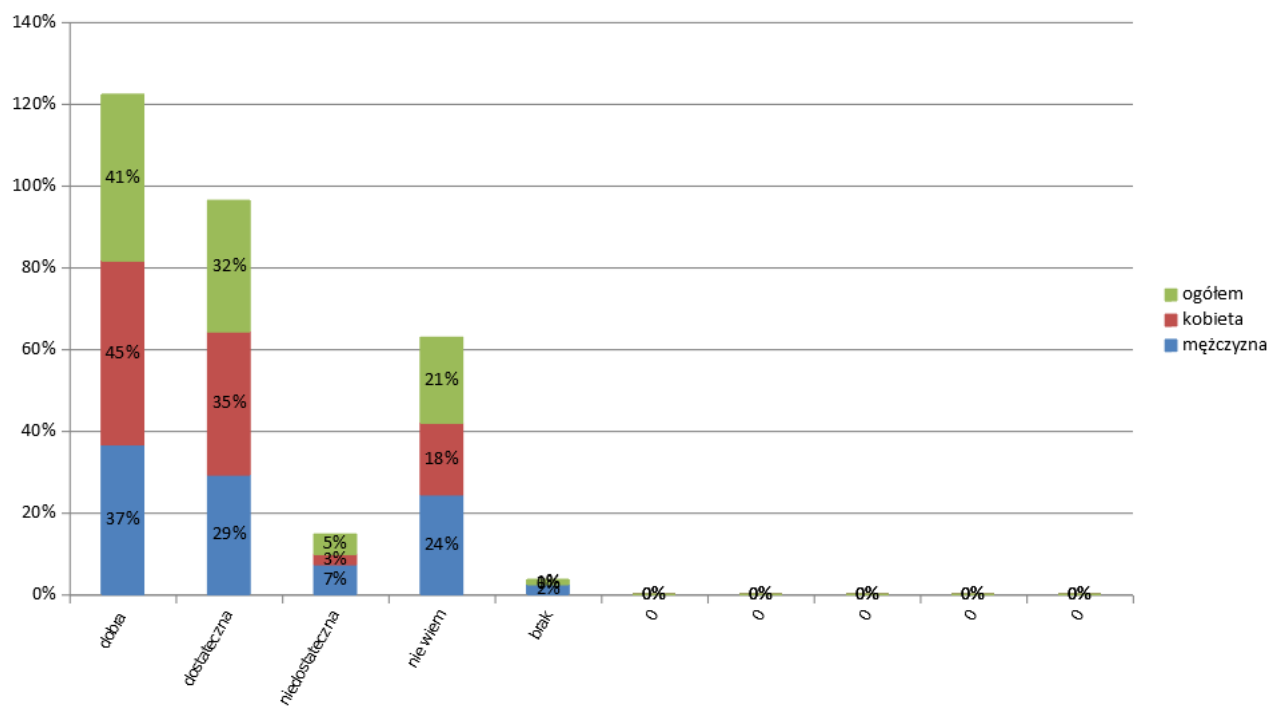
Odpowiedzi	od urodzen	0-10	11-20	21-30	31-40	brak danych	ogółem
dobra	38%	75%	43%	0%	67%	0%	41%
dostateczna	36%	0%	29%	0%	0%	0%	32%
niedostateczna	6%	0%	0%	0%	0%	0%	5%
nie wiem	18%	25%	29%	100%	33%	0%	21%
brak	2%	0%	0%	0%	0%	0%	1%
	100,00%	100,00%	100,00%	100,00%	100,00%	100,00%	100,00%



WEDŁUG KRYTERIUM – PŁEĆ

Odpowiedzi	mężczyzna	kobieta	ogółem
dobra	37%	45%	41%
dostateczna	29%	35%	32%
niedostateczna	7%	3%	5%
nie wiem	24%	18%	21%
brak	2%	0%	1%
	100,00%	100,00%	100,00%

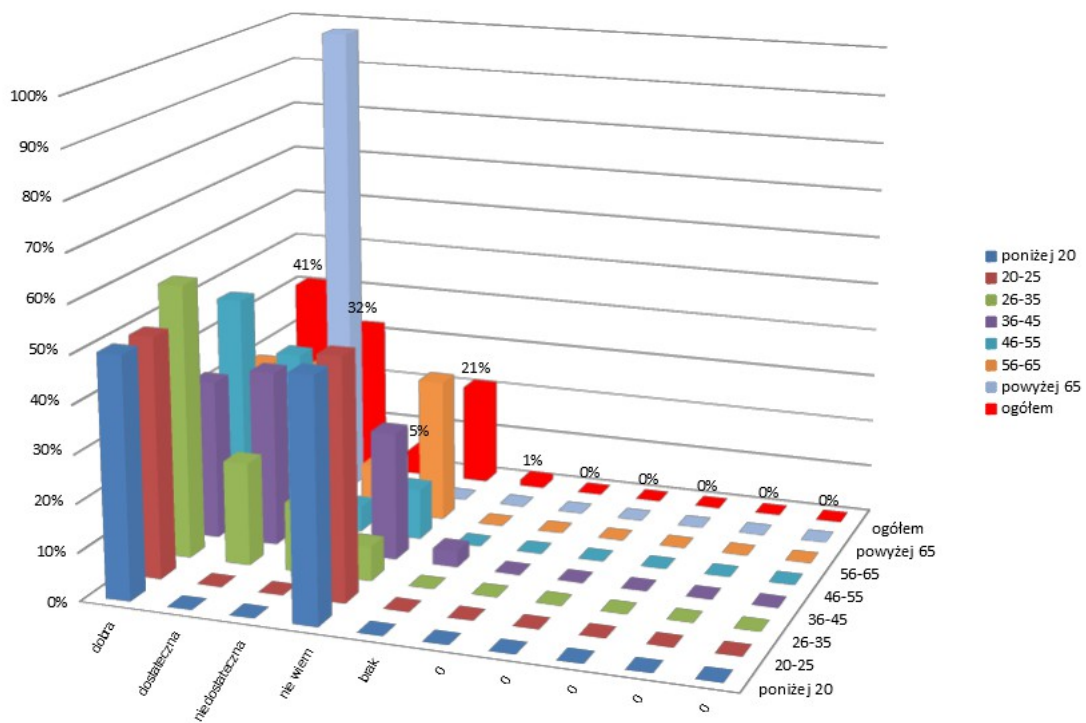
według płci



WEDŁUG KRYTERIUM – WIEK

Odpowiedzi	poniżej 20	20-25	26-35	36-45	46-55	56-65	powyżej 65	ogółem
dobra	50%	50%	57%	33%	47%	30%	0%	41%
dostateczna	0%	0%	21%	37%	37%	30%	100%	32%
niedostateczna	0%	0%	14%	0%	5%	10%	0%	5%
nie wiem	50%	50%	7%	27%	11%	30%	0%	21%
brak	0%	0%	0%	3%	0%	0%	0%	1%
	100,00%	100,00%	100,00%	100,00%	100,00%	100,00%	100,00%	100,00%

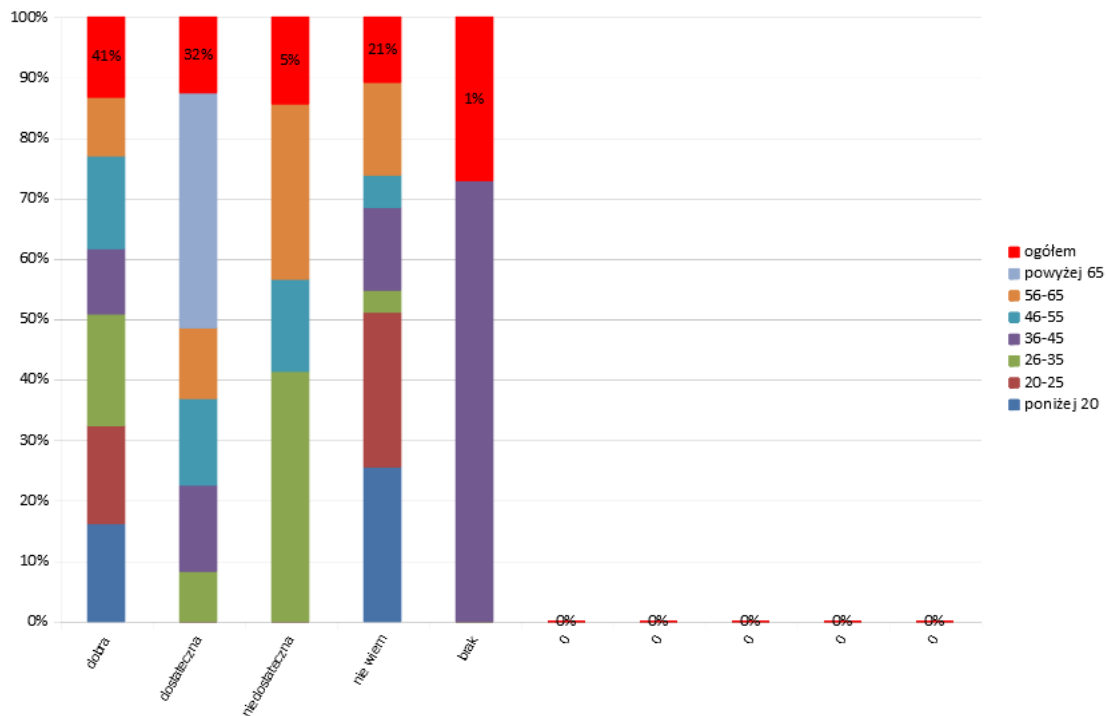
według wieku



WEDŁUG KRYTERIUM – WYKSZTAŁCENIA

Odpowiedzi	podstawowe	gimnazjum	zasadnicze	średnie	wyższe	ogółem
dobra	0%	0%	50%	39%	45%	43%
dostateczna	50%	0%	20%	32%	33%	31%
niedostateczna	0%	0%	0%	4%	5%	4%
nie wiem	50%	0%	30%	25%	15%	21%
brak	0%	0%	0%	0%	3%	1%
	100,00%	100,00%	100,00%	100,00%	100,00%	100,00%

według wykształcenia



WNIOSKI

Działania na rzecz osób starszych, realizowane na terenie gminy oceniane są;

dobrze – 43 %

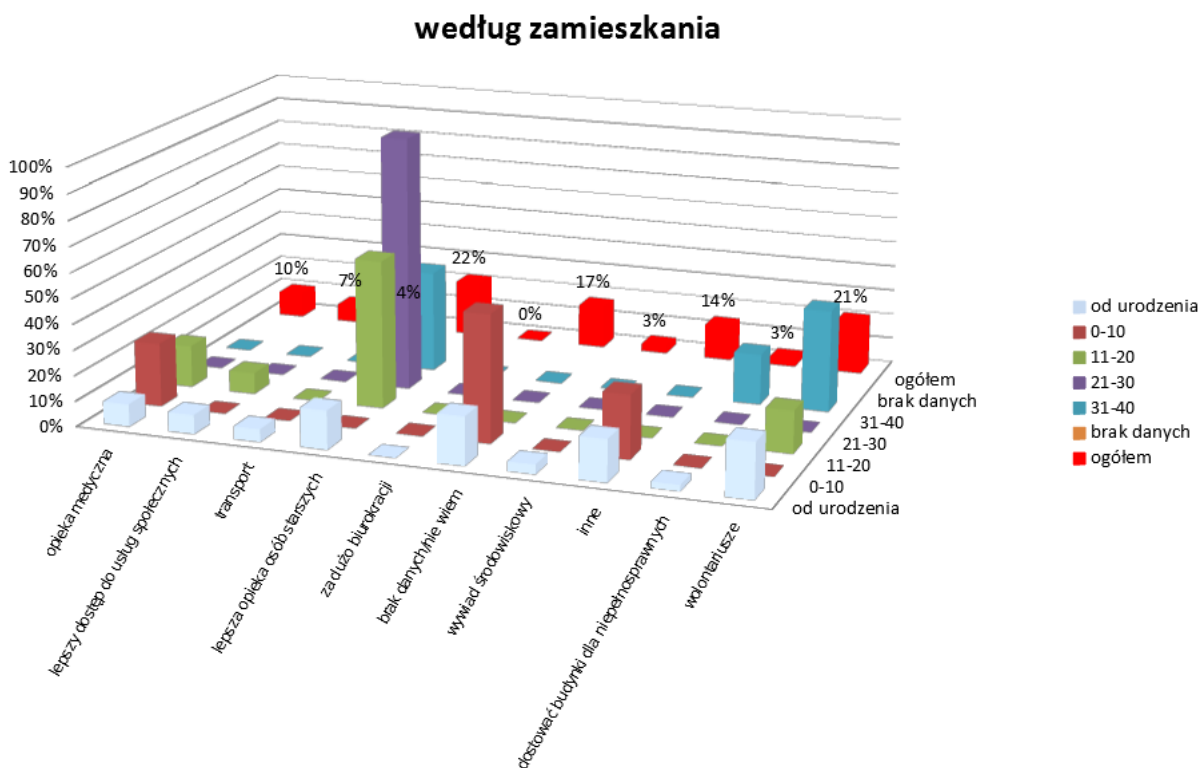
dostatecznie – 31 %

PYTANIE 7

Co należałoby zrobić, by skuteczniej pomagać osobom starszym zamieszkałym na terenie gminy? (proszę podać maksymalnie 2 odpowiedzi)

WEDŁUG KRYTERIUM – OKRES ZAMIESZKANIA

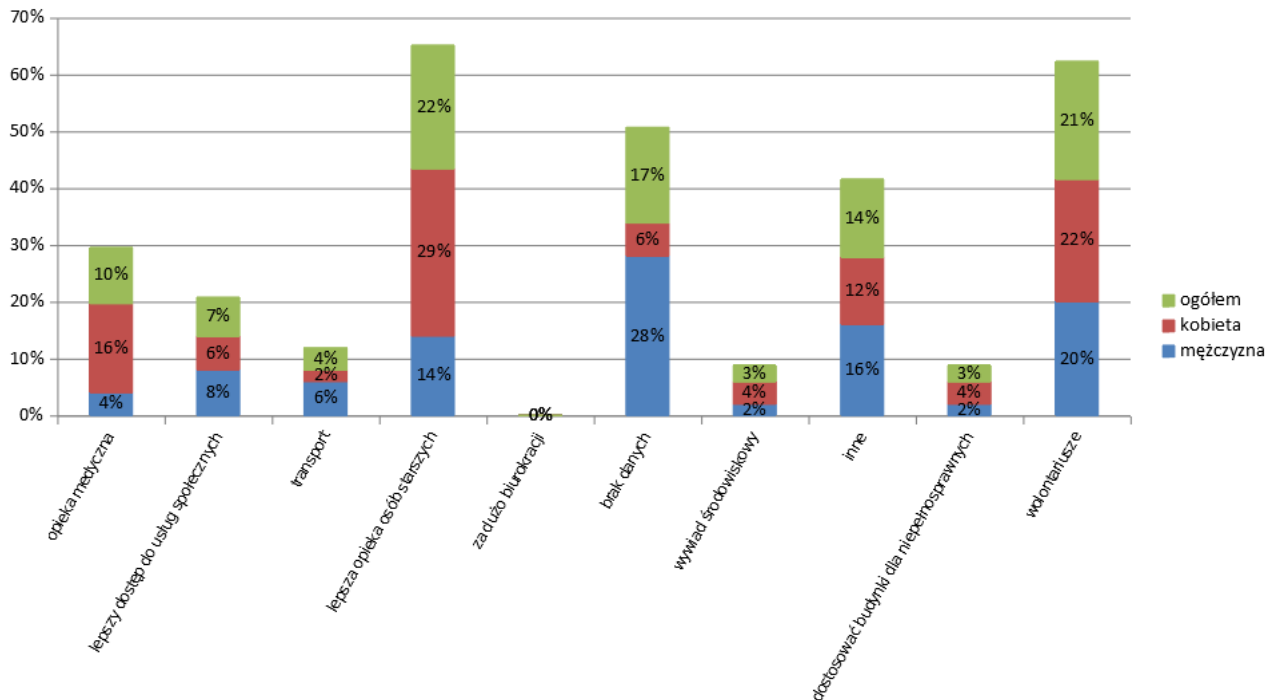
Odpowiedzi	od urodzenia	0-10	11-20	21-30	31-40	brak danych	ogółem
opieka medyczna	9%	25%	17%	0%	0%	0%	10%
lepszy dostęp do usług społecznych	8%	0%	8%	0%	0%	0%	7%
transport	5%	0%	0%	0%	0%	0%	4%
lepsza opieka osób starszych	15%	0%	58%	100%	40%	0%	22%
za dużo biurokracji	0%	0%	0%	0%	0%	0%	0%
brak danych/nie wiem	19%	50%	0%	0%	0%	0%	17%
wywiad środowiskowy	4%	0%	0%	0%	0%	0%	3%
inne	16%	25%	0%	0%	0%	0%	14%
dostawać budynki dla niepełnosprawnych	3%	0%	0%	0%	20%	0%	3%
wolontariusze	22%	0%	17%	0%	40%	0%	21%
	100,00%	100,00%	100,00%	100,00%	100,00%	100,00%	100,00%



WEDŁUG KRYTERIUM – PŁEĆ

Odpowiedzi	mężczyzna	kobieta	ogółem
opieka medyczna	4%	16%	10%
lepszy dostęp do usług społecznych	8%	6%	7%
transport	6%	2%	4%
lepsza opieka osób starszych	14%	29%	22%
za dużo biurokracji	0%	0%	0%
brak danych	28%	6%	17%
wywiad środowiskowy	2%	4%	3%
inne	16%	12%	14%
dostosować budynki dla niepełnosprawnych	2%	4%	3%
wolontariusze	20%	22%	21%
	100,00%	100,00%	100,00%

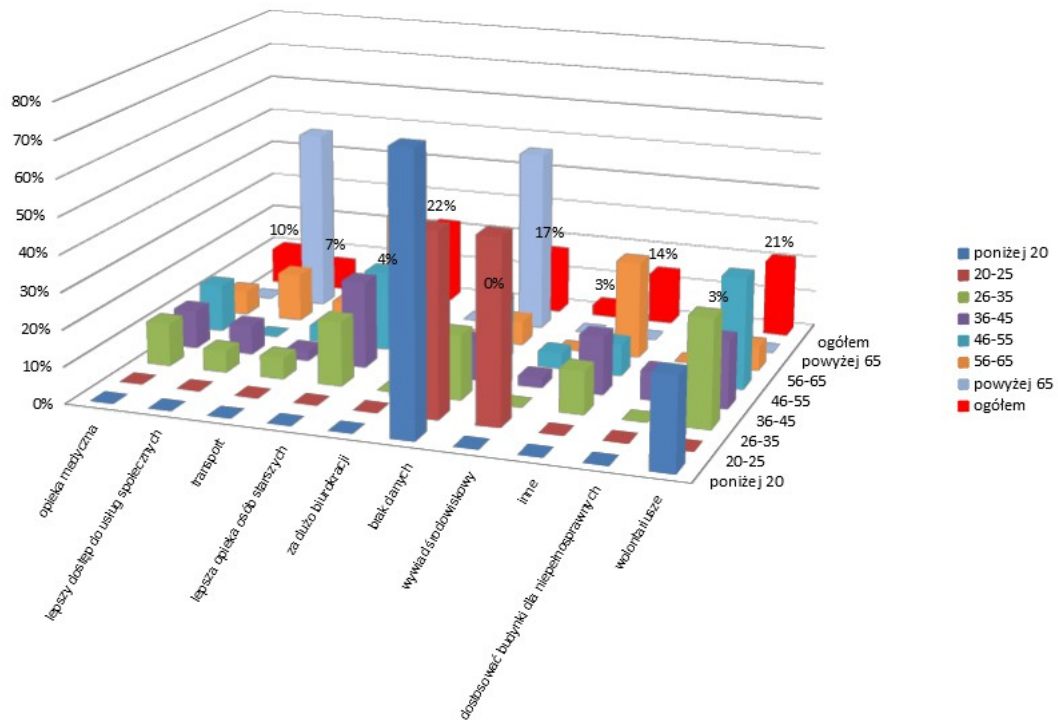
według płci



WEDŁUG KRYTERIUM – WIEK

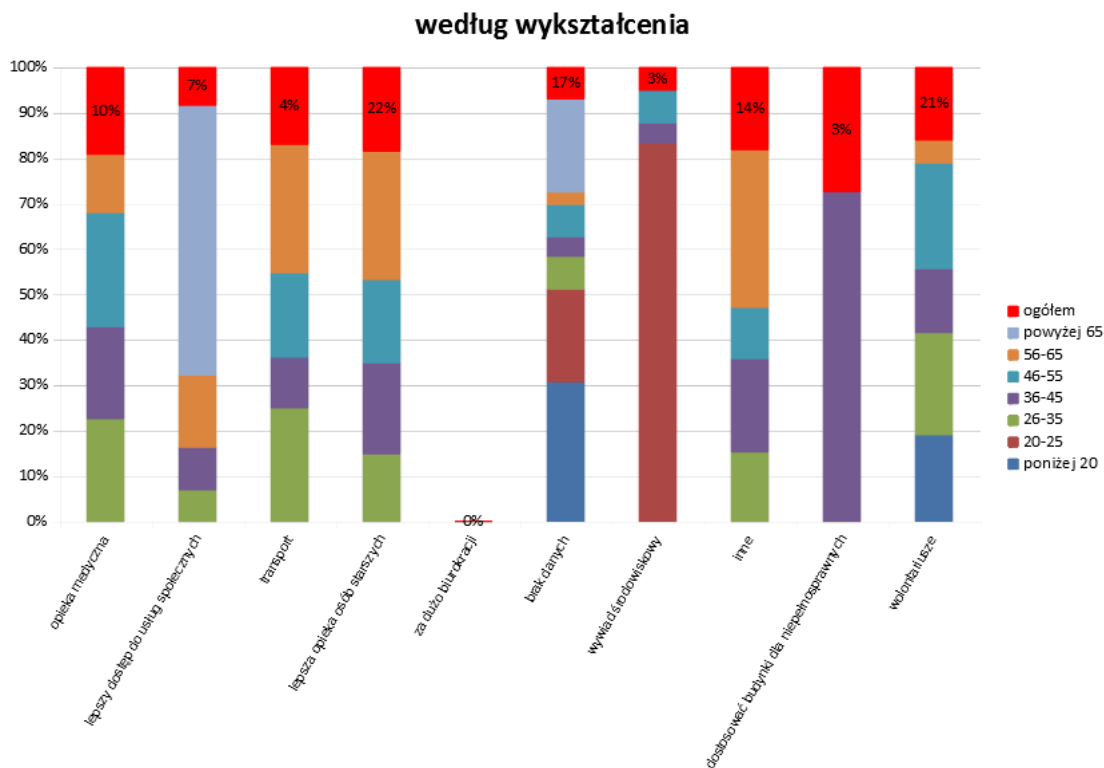
Odpowiedzi	poniżej 20	20-25	26-35	36-45	46-55	56-65	powyżej 65	ogółem
opieka medyczna	0%	0%	12%	11%	13%	7%	0%	10%
lepszy dostęp do usług społecznych	0%	0%	6%	8%	0%	13%	50%	7%
transport	0%	0%	6%	3%	4%	7%	0%	4%
lepsza opieka osób starszych	0%	0%	18%	24%	22%	33%	0%	22%
za dużo biurokracji	0%	0%	0%	0%	0%	0%	0%	0%
brak danych	75%	50%	18%	11%	17%	7%	50%	17%
wywiad środowiskowy	0%	50%	0%	3%	4%	0%	0%	3%
inne	0%	0%	12%	16%	9%	27%	0%	14%
dostosować budynki dla niepełnosprawnych	0%	0%	0%	8%	0%	0%	0%	3%
wolontariusze	25%	0%	29%	18%	30%	7%	0%	21%
	100,00%	100,00%	100,00%	100,00%	100,00%	100,00%	100,00%	100,00%

według wieku



WEDŁUG KRYTERIUM – WYKSZTAŁCENIA

Odpowiedzi	podstawowe	gimnazjum	zasadnicze	średnie	wyższe	ogółem
opieka medyczna	0%	0%	8%	6%	13%	9%
lepszy dostęp do usług społecznych	50%	0%	0%	3%	6%	5%
transport	0%	0%	0%	6%	4%	4%
lepsza opieka osób starszych	0%	0%	33%	18%	23%	22%
za dużo biurokracji	0%	0%	0%	0%	0%	0%
brak danych	0%	0%	25%	24%	15%	19%
wywiad środowiskowy	50%	0%	8%	0%	2%	3%
inne	0%	0%	17%	15%	15%	15%
dostosować budynki dla niepełnosprawnych	0%	0%	0%	3%	4%	3%
wolontariusze	0%	0%	8%	26%	19%	20%
	100,00%	100,00%	100,00%	100,00%	100,00%	100,00%



WNIOSKI

By skuteczniej pomagać osobom starszym zamieszkałym na terenie gminy należy zrobić:

zadbać o lepszą opiekę osób starszych – 22 %

zatrudnić wolontariuszy do pomocy - 20 %

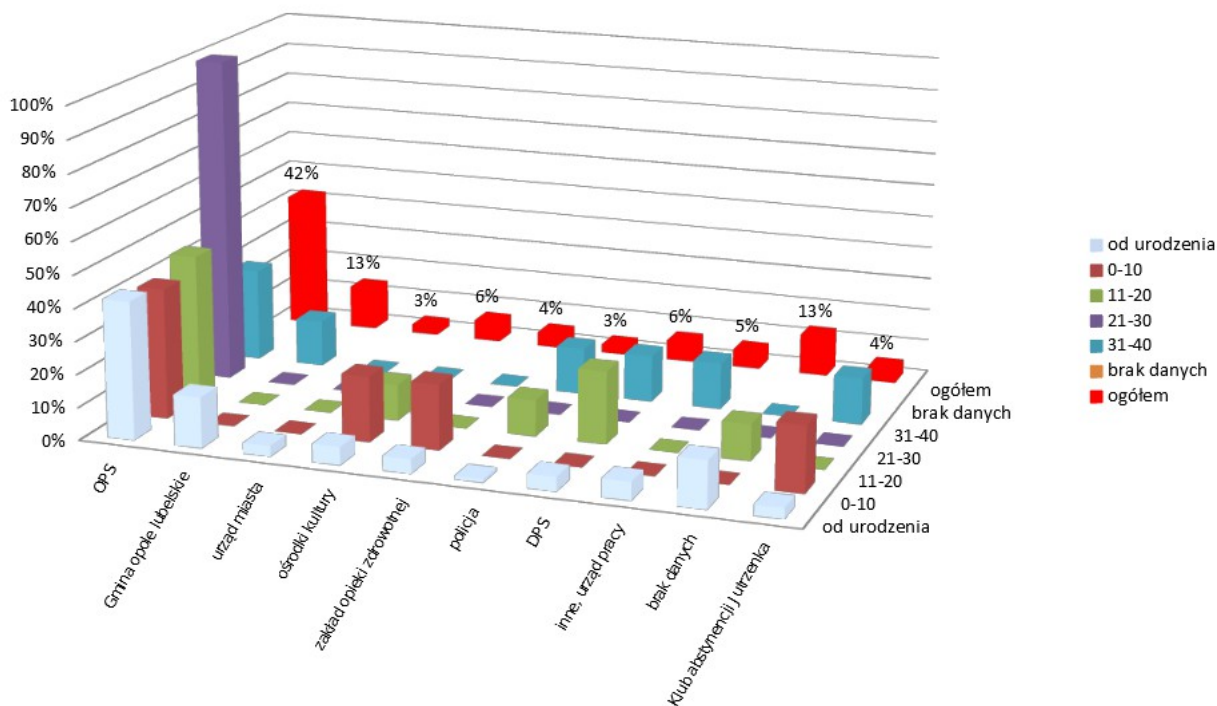
PYTANIE 8

Jakie instytucje gminne w największym stopniu przyczynić się do złagodzenia bądź rozwiązania lokalnych problemów społecznych? (proszę podać maksymalnie 2 odpowiedzi)

WEDŁUG KRYTERIUM – OKRES ZAMIESZKANIA

Odpowiedzi	od urodzenia	0-10	11-20	21-30	31-40	brak danych	ogółem
OPS	42%	40%	44%	100%	29%	0%	42%
Gmina opole lubelskie	16%	0%	0%	0%	14%	0%	13%
urząd miasta	3%	0%	0%	0%	0%	0%	3%
ośrodki kultury	6%	20%	11%	0%	0%	0%	6%
zakład opieki zdrowotnej	4%	20%	0%	0%	0%	0%	4%
policja	1%	0%	11%	0%	14%	0%	3%
DPS	4%	0%	22%	0%	14%	0%	6%
inne, urząd pracy	6%	0%	0%	0%	14%	0%	5%
brak danych	14%	0%	11%	0%	0%	0%	13%
Klub abstynencji Jutrzenka	3%	20%	0%	0%	14%	0%	4%
	100,00%	100,00%	100,00%	100,00%	100,00%	100,00%	100,00%

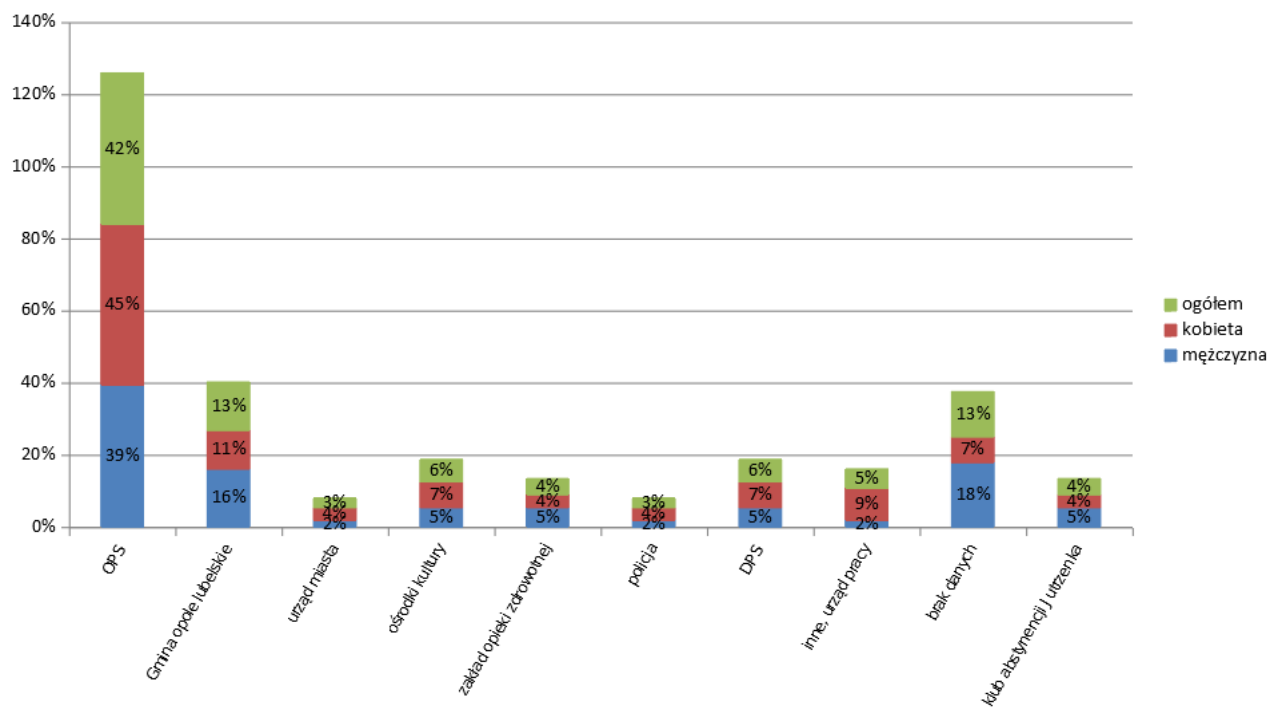
według zamieszkania



WEDŁUG KRYTERIUM – PŁEĆ

Odpowiedzi	mężczyzna	kobieta	ogółem
OPS	39%	45%	42%
Gmina opole lubelskie	16%	11%	13%
urząd miasta	2%	4%	3%
ośrodki kultury	5%	7%	6%
zakład opieki zdrowotnej	5%	4%	4%
policja	2%	4%	3%
DPS	5%	7%	6%
inne, urząd pracy	2%	9%	5%
brak danych	18%	7%	13%
klub abstynencji Jutrzenka	5%	4%	4%
	100,00%	100,00%	100,00%

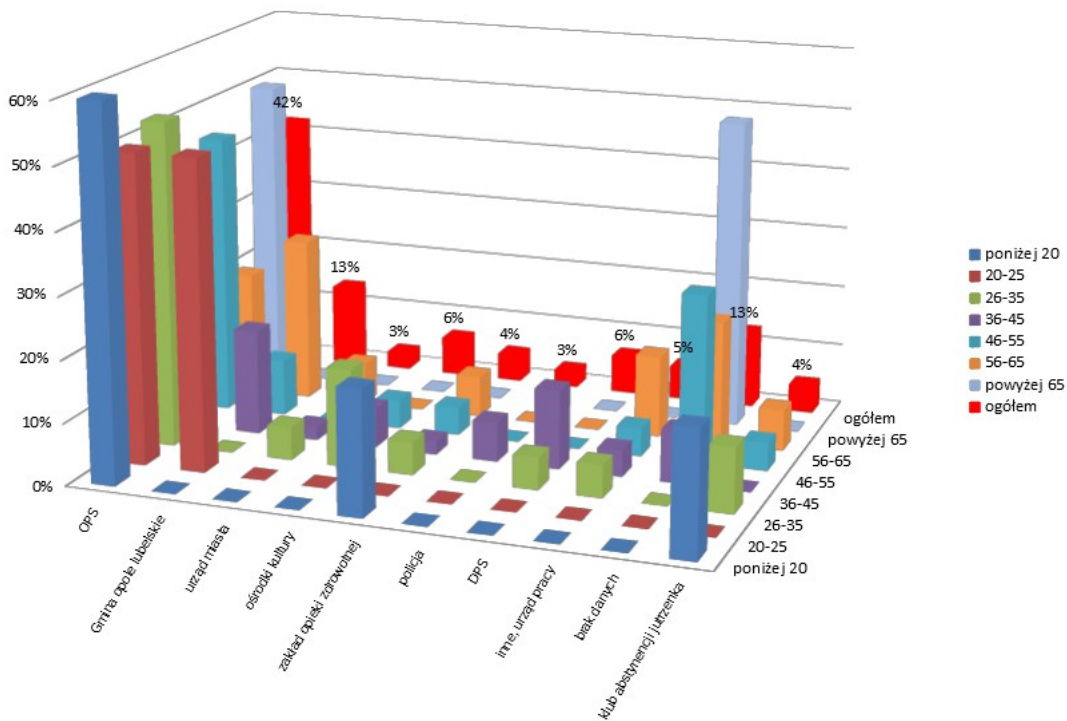
według płci



WEDŁUG KRYTERIUM – WIEK

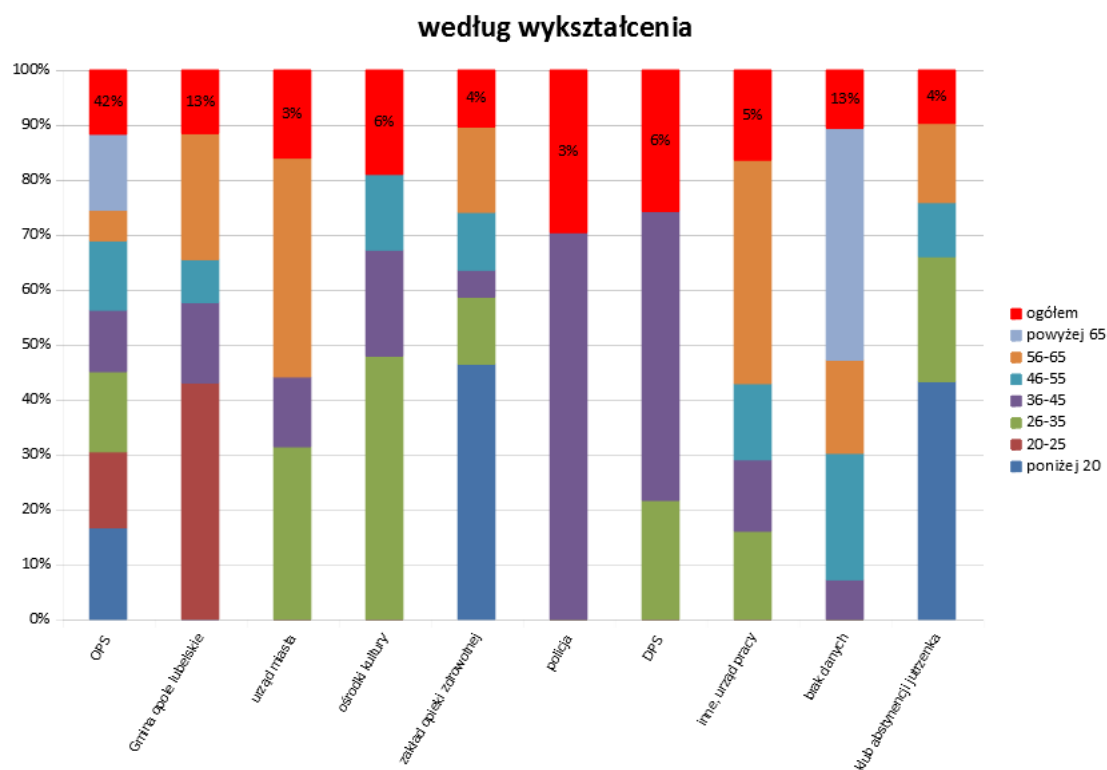
Odpowiedzi	poniżej 20	20-25	26-35	36-45	46-55	56-65	powyżej 65	ogółem
OPS	60%	50%	53%	40%	45%	20%	50%	42%
Gmina opole lubelskie	0%	50%	0%	17%	9%	27%	0%	13%
urząd miasta	0%	0%	5%	2%	0%	7%	0%	3%
ośrodki kultury	0%	0%	16%	6%	5%	0%	0%	6%
zakład opieki zdrowotnej	20%	0%	5%	2%	5%	7%	0%	4%
policja	0%	0%	0%	6%	0%	0%	0%	3%
DPS	0%	0%	5%	13%	0%	0%	0%	6%
inne, urząd pracy	0%	0%	5%	4%	5%	13%	0%	5%
brak danych	0%	0%	0%	9%	27%	20%	50%	13%
klub abstynencji jutrzeńka	20%	0%	11%	0%	5%	7%	0%	4%
	100,00%	100,00%	100,00%	100,00%	100,00%	100,00%	100,00%	100,00%

według wieku



WEDŁUG KRYTERIUM – WYKSZTAŁCENIA

Odpowiedzi	podstawowe	gimnazjum	zasadnicze	średnie	wyższe	ogółem
OPS	0%	0%	18%	45%	45%	41%
Gmina opole lubelskie	50%	0%	18%	18%	9%	14%
urząd miasta	0%	0%	0%	3%	3%	3%
ośrodki kultury	0%	0%	0%	3%	10%	6%
zakład opieki zdrowotnej	0%	0%	18%	3%	3%	5%
policja	0%	0%	0%	3%	3%	3%
DPS	0%	0%	0%	5%	9%	6%
inne, centrum kultury	0%	0%	0%	8%	5%	5%
brak danych	50%	0%	36%	8%	10%	13%
klub abstynencji jutrzeńka	0%	0%	9%	8%	2%	5%
	100,00%	100,00%	100,00%	100,00%	100,00%	100,00%



WNIOSKI

Instytucje gminne, które w największym stopniu przyczynić się mogą do złagodzenia bądź rozwiązania lokalnych problemów społecznych to:

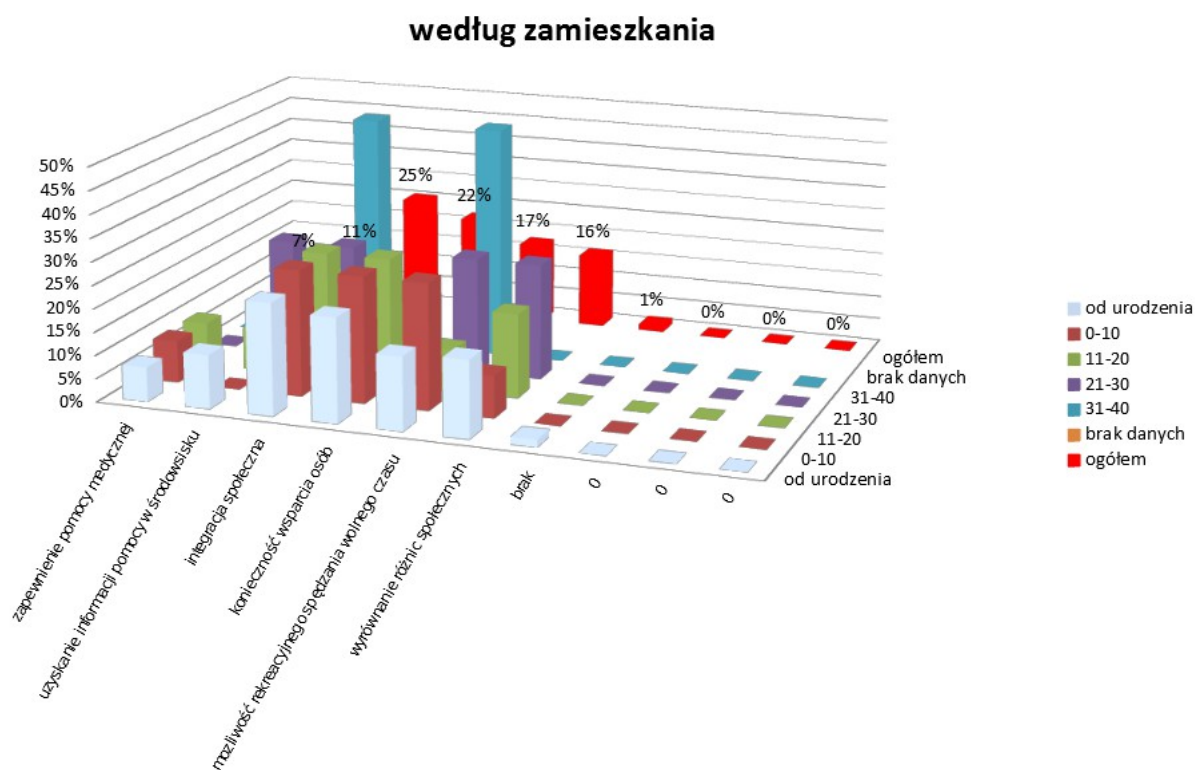
Ośrodek Pomocy Społecznej – 41 %

PYTANIE 9

Jakie są Pani/Pana oczekiwania i potrzeby w zakresie usług społecznych w gminie?
(proszę zaznaczyć znakiem X kilka odpowiedzi)

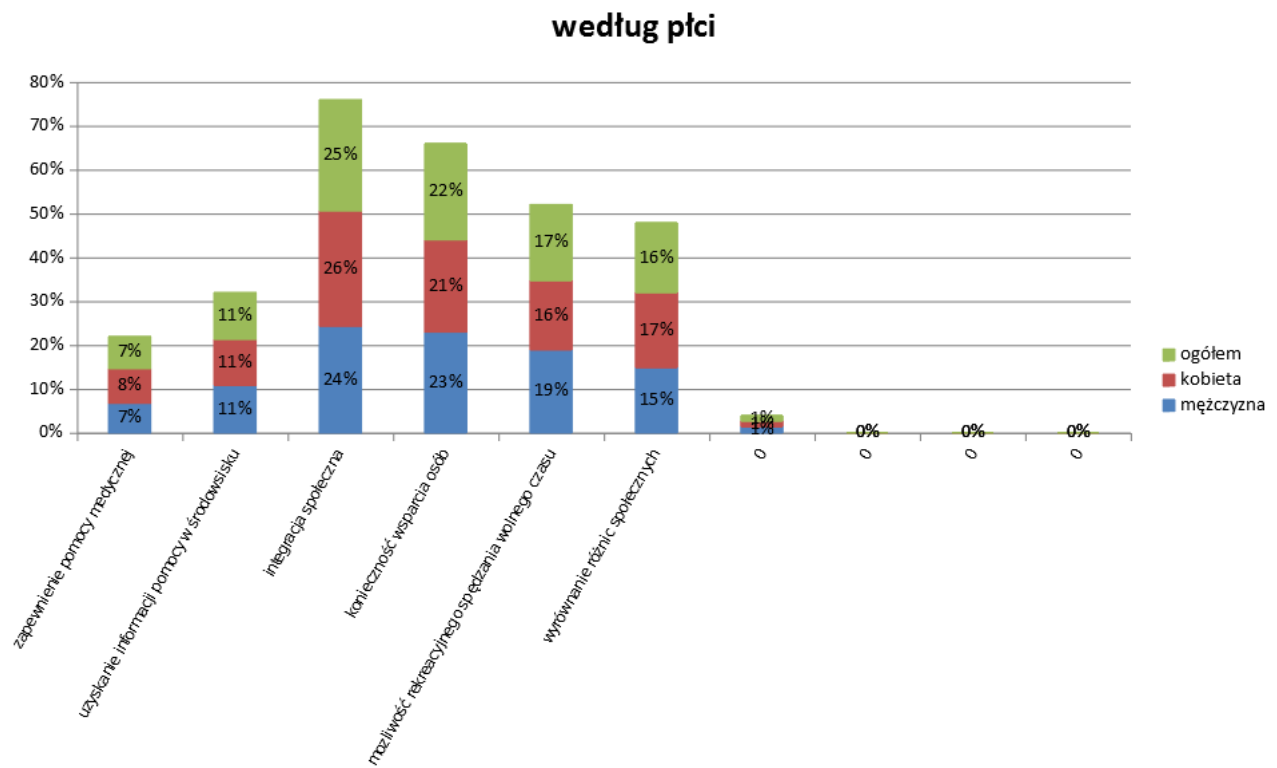
WEDŁUG KRYTERIUM – OKRES ZAMIESZKANIA

Odpowiedzi	od urodzenia	0-10	11-20	21-30	31-40	brak danych	ogółem
zapewnienie pomocy medycznej	8%	9%	9%	0%	0%	0%	7%
uzyskanie informacji pomocy w środowisku	12%	0%	9%	25%	0%	0%	11%
integracja społeczna	24%	27%	27%	25%	50%	0%	25%
konieczność wsparcia osób	23%	27%	27%	0%	0%	0%	22%
możliwość rekreacyjnego spędzania wolnego czasu	16%	27%	9%	25%	50%	0%	17%
wyrównanie różnic społecznych	17%	9%	18%	25%	0%	0%	16%
brak	2%	0%	0%	0%	0%	0%	1%
	100,00%	100,00%	100,00%	100,00%	100,00%	100,00%	100,00%



WEDŁUG KRYTERIUM – PŁEĆ

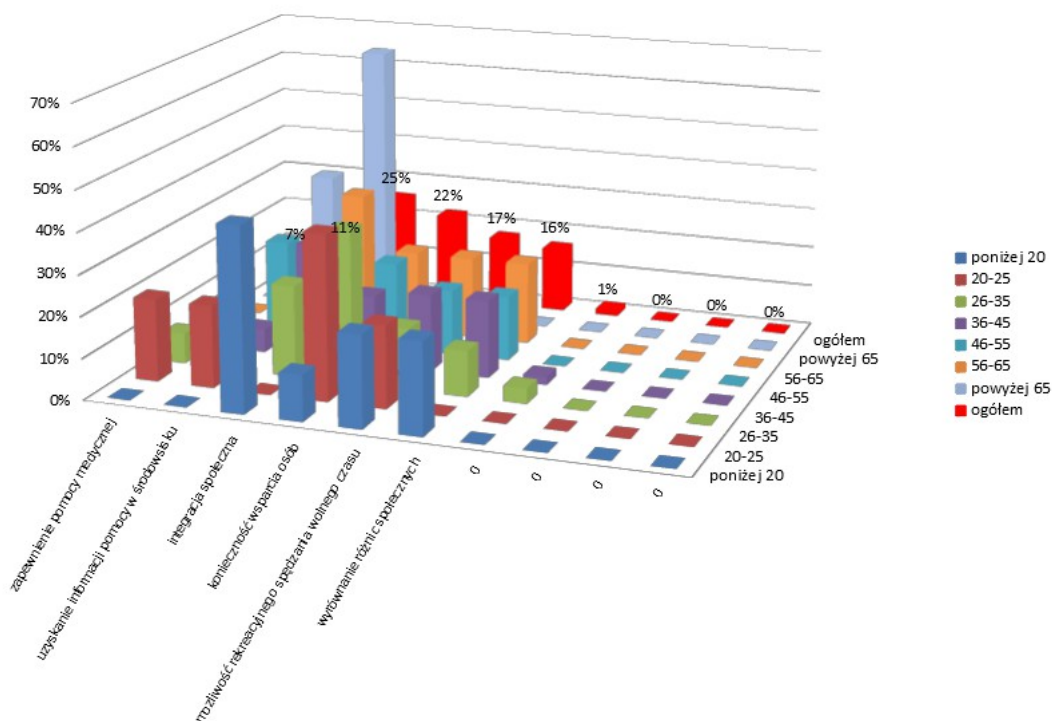
Odpowiedzi	mężczyzna	kobieta	ogółem
zapewnienie pomocy medycznej	7%	8%	7%
uzyskanie informacji pomocy w środowisku	11%	11%	11%
integracja społeczna	24%	26%	25%
konieczność wsparcia osób	23%	21%	22%
możliwość rekreacyjnego spędzania wolnego czasu	19%	16%	17%
wyrównanie różnic społecznych	15%	17%	16%
	100,00%	100,00%	100,00%



WEDŁUG KRYTERIUM – WIEK

Odpowiedzi	poniżej 20	20-25	26-35	36-45	46-55	56-65	powyżej 65	ogółem
zapewnienie pomocy medycznej	0%	20%	7%	9%	8%	0%	0%	7%
uzyskanie informacji pomocy w środowisku	0%	20%	4%	6%	24%	7%	33%	11%
integracja społeczna	44%	0%	22%	28%	16%	33%	67%	25%
koniczność wsparcia osób	11%	40%	37%	17%	21%	20%	0%	22%
możliwość rekreacyjnego spędzania wolnego czasu	22%	20%	15%	19%	16%	20%	0%	17%
wyrównanie różnic społecznych	22%	0%	11%	19%	16%	20%	0%	16%
	100,00%	100,00%	100,00%	100,00%	100,00%	100,00%	100,00%	100,00%

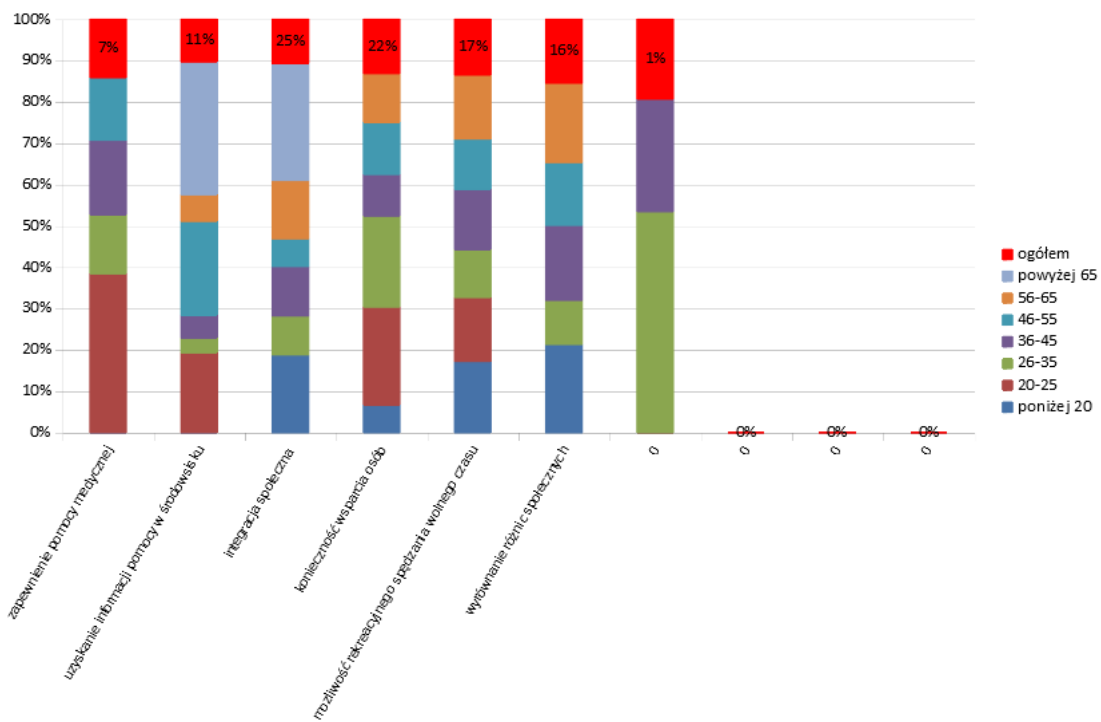
według wieku



WEDŁUG KRYTERIUM – WYKSZTAŁCENIA

Odpowiedzi	podstawowy	gimnazjum	zasadnicze	średnie	wyższe	ogółem
zapewnienie pomocy medycznej	25%	0%	6%	0%	10%	7%
uzyskanie informacji pomocy w środowisku	0%	0%	12%	17%	6%	10%
integracja społeczna	50%	0%	24%	25%	25%	26%
konieczność wsparcia osób	0%	0%	18%	27%	22%	22%
możliwość rekreacyjnego spędzania wolnego czasu	25%	0%	24%	13%	19%	18%
wyrównanie różnic społecznych	0%	0%	12%	19%	18%	17%
	100,00%	100,00%	100,00%	100,00%	100,00%	100,00%

według wykształcenia



WNIOSKI

Oczekiwania i potrzeby w zakresie usług społecznych w gminie to:

integracja społeczna – 26 %

konieczność wsparcia osób starszych – 22%

możliwość rekreacyjnego spędzania czasu - 18%